



Négociation Annuelle

2011 – 2012

Etude au 31 Octobre 2010

ALSTOM

Politique salariale 2009 - 2010

Rappels.....	2-3
--------------	-----

Politique salariale 2010 - 2011

Niveaux I à V2.....	4
Ingénieurs & Cadres et Atam V3	5

Salaire mensuel moyen

Ouvriers.....	6
ATAM jusqu'à V2.....	7
ATAM jusqu'à V2 par categ prof.....	8
ATAM V3.....	9
Ingénieurs & Cadres.....	10
Age , Ancte moyen par établissement	11
Coef et Salaire moyen par établissement	12

Répartition par tranche de salaires

Ouvriers.....	14
graphique Ouvriers.....	15
ATAM jusqu'à V2.....	16
graphique ATAM jusqu'à V2.....	17
ATAM V3.....	18
graphique ATAM V3	19
Ingénieurs & Cadres.....	20
graphique Ingénieurs et Cadres.....	21

Dispersion des salaires - Rémunération annuelle..... 22**Effectifs inscrits par unités et par fonctions..... 24**

Graphique par Fonctions.....	25-26
------------------------------	-------

Effectifs inscrits par unités, catégories et tranches d'âge..... 27**Effectifs France Détaillés par temps de travail..... 28****Détail de l'effectif en " Hors Activité "..... 29****Moyenne âge - ancienneté**

Par coef. H / F.....	30
Par catégorie et filière H / F.....	31

Situation des travailleurs CDI..... 32**Situation des travailleurs CDD..... 33**

NEGOCIATION ANNUELLE OBLIGATOIRE

POLITIQUE SALARIALE

2010 - 2011

2011 - 2012

NEGOCIATION ANNUELLE 2011 / 2012

EXERCICE 2009 / 2010

Niveaux I à V2

POLITIQUE SALARIALE			AUGMENTATIONS DISTRIBUEES	
		%		%
GENERALE	Avril	2,40 Talon de 55 Euros	2,40	
GENERALE	Septembre			
INDIVIDUELLE		0,50	0,50	
Parité Profess		0,10	0,10	
TOTAL		3,00	3,00	

NEGOCIATION ANNUELLE 2011 / 2012

EXERCICE 2009 / 2010

Ingénieurs et Cadres (y compris IIC) et Atam V3

POLITIQUE SALARIALE		AUGMENTATIONS DISTRIBUEES	
		%	
Individuelle	2,90	2,90	
Parité Prof	0,10	0,10	
TOTAL	3,00	3,00	

NEGOCIATION ANNUELLE 2011 / 2012

EXERCICE 2010 / 2011

Niveaux I à V2

POLITIQUE SALARIALE			AUGMENTATIONS DISTRIBUEES	
		%		%
GENERALE	Avril	1,70 Talon de 30 Euros	1,70	
GENERALE	Septembre	0,00	0,00	
INDIVIDUELLE				
Parité prof				
TOTAL		1,70	1,70	

NEGOCIATION ANNUELLE 2011 / 2012

EXERCICE 2010 / 2011

Ingénieurs et Cadres (y compris IIC) et Atam V3

POLITIQUE SALARIALE		AUGMENTATIONS DISTRIBUEES	
		%	
Individuelle	1,70	1,70	
Parité Prof			
TOTAL	1,70	1,70	

NEGOCIATION ANNUELLE 2011 / 2012

Sal. Mens. Moy. Base 35H des Ouvriers à fin Octobre 2010 en EUROS

	HOMMES		FEMMES		ENSEMBLE	
	EFFECTIF	SAL MOYEN	EFFECTIF	SAL MOYEN	EFFECTIF	SAL MOYEN
		base 35 h		base 35 h		base 35 h
140	2	1 547,0	0	0,0	2	1 547,0
170	31	1 640,2	4	1 584,3	35	1 633,8
190	322	1 722,0	54	1 687,2	376	1 717,0
215	720	1 814,4	30	1 793,5	750	1 813,6
225	78	1 934,1	1	1 928,0	79	1 934,0
240	455	1 892,3	14	1 860,4	469	1 891,4
255	162	1 981,6	2	2 020,5	164	1 982,1
270	63	2 019,5	0	0,0	63	2 019,5
285	17	2 091,1	1	2 177,0	18	2 095,9
ENSEMBLE	1 850	1 843,5	106	1 749,5	1 956	1 838,4
Coef Moyen	222,4		205,4		221,5	

il s'entend hors primes exceptionnelles et hors 13ème mois

L'effectif indiqué correspond à l'effectif inscrit en fin de mois CDI hors Expat et impat

NEGOCIATION ANNUELLE 2011 / 2012

Sal. Mens. Moy. Base 35H des Atam I à V2 à fin Octobre 2010 en EUROS

Niv - Ech	Coef	HOMMES		FEMMES		ENSEMBLE	
		EFFECTIF	SAL MOYEN base 35 h	EFFECTIF	SAL MOYEN base 35 h	EFFECTIF	SAL MOYEN base 35 h
N:II - E:2	180	1	1 574,0	-	-	1	1 574,0
N:II - E:3	190	2	1 735,5	3	1 665,3	5	1 693,4
N:III - E:1	215	11	1 790,4	9	1 731,8	20	1 764,0
N:III - E:2	225	12	1 834,3	14	1 819,1	26	1 826,2
N:III - E:3	240	48	1 863,9	40	1 838,7	88	1 852,4
N:IV - E:1	255	96	1 964,5	45	1 977,3	141	1 968,6
N:IV - E:2	270	161	2 047,7	59	1 987,4	220	2 031,5
N:IV - E:3	285	355	2 054,7	96	2 066,4	451	2 057,2
N:V - E:1	305	449	2 232,7	140	2 259,1	589	2 239,0
N:V - E:2	335	368	2 403,0	112	2 508,8	480	2 427,7
ENSEMBLE		1 503	2 176,1	518	2 165,0	2 021	2 173,3
Coef Moyen		297,1		290,0		295,3	

il s'entend hors primes exceptionnelles et hors 13ème mois

L'effectif indiqué correspond à l'effectif inscrit en fin de mois CDI hors Expat et impat

NEGOCIATION ANNUELLE 2011 / 2012

Sal. Mens. Moy - ATAM I à V2 - à fin Octobre 2010 en EUROS

CATEGORIES PROFESSIONNELLES		EFFECTIFS	SALAIRES MENSUELS MOYENS (base 35h)	COEFFICIENT MOYEN
FEMMES	ENSEMBLE	518	2 165,0	290,0
	Administratifs	372	2 169,0	288,2
	Techniciens	132	2 156,5	294,8
	Dessinateurs	7	2 130,9	296,4
	Ag. Maîtrise	7	2 146,6	290,0
HOMMES	ENSEMBLE	1503	2 176,1	297,1
	Administratifs	123	2 119,3	278,0
	Techniciens	1108	2 156,2	296,2
	Dessinateurs	135	2 220,0	313,9
	Ag. Maîtrise	137	2 345,1	304,5
ENSEMBLE	ENSEMBLE	2021	2 173,3	295,3
	Administratifs	495	2 156,7	285,7
	Techniciens	1240	2 156,2	296,1
	Dessinateurs	142	2 215,6	313,0
	Ag. Maîtrise	144	2 335,5	303,8

L'effectif indiqué correspond à l'effectif inscrit en fin de mois CDI hors Expat et impat

NEGOCIATION ANNUELLE 2011 / 2012

Sal. Mens. Moy - ATAM V3 - à fin Octobre 2010 en EUROS

CATEGORIES PROFESSIONNELLES		EFFECTIFS	SALAIRES MENSUELS MOYENS (base 35h)	COEFFICIENT MOYEN
FEMMES	ENSEMBLE	114	2 929,3	365,3
	Administratifs	91	2 948,5	365,3
	Techniciens	20	2 826,7	365,0
	Dessinateurs	2	2 900,0	365,0
	Ag. Maîtrise	1	3 286,0	365,0
HOMMES	ENSEMBLE	353	2 758,3	366,6
	Administratifs	15	2 845,3	367,0
	Techniciens	250	2 761,2	366,7
	Dessinateurs	58	2 701,0	366,0
	Ag. Maîtrise	30	2 801,6	367,0
ENSEMBLE	ENSEMBLE	467	2 800,0	366,3
	Administratifs	106	2 933,9	365,6
	Techniciens	270	2 766,0	366,6
	Dessinateurs	60	2 707,6	366,0
	Ag. Maîtrise	31	2 817,3	366,9

L'effectif indiqué correspond à l'effectif inscrit en fin de mois CDI hors Expat et impat

NEGOCIATION ANNUELLE 2011 / 2012

Sal. Mens. Moy. - CADRES - à fin Octobre 2010

	HOMMES		FEMMES		ENSEMBLE	
	EFFECTIF	SAL MOYEN	EFFECTIF	SAL MOYEN	EFFECTIF	SAL MOYEN
I	179	2 784,5	68	2 770,4	247	2 780,6
II	1 311	3 465,0	356	3 332,4	1 667	3 436,7
IIIA	955	4 633,9	188	4 459,3	1 143	4 605,2
IIIB	548	6 462,4	78	6 238,0	626	6 434,4
IIIC	133	9 542,8	20	9 543,1	153	9 542,8
ENSEMBLE	3 126	4 567,2	710	4 071,1	3 836	4 475,4

il s'entend hors primes exceptionnelles et hors 13ème mois

L'effectif indiqué correspond à l'effectif inscrit en fin de mois CDI hors Expat et impat

Age moyen par établissement au 31 Octobre 2010 (effectif en CDI)

Etablissements	Ouv	Atam I à V2	V3	IC	Total
Le Creusot	44,5	43,2	48,1	39,2	42,9
Belfort	45,7	45,2	46,9	41,0	44,2
OmégAT		45,3	47,1	41,4	42,6
La Rochelle	46,5	44,7	47,3	39,3	43,3
Meudon		51,0	52,8	41,6	42,1
Ornans	45,2	45,8	49,8	40,0	44,5
Reichshoffen	43,9	42,0	48,3	38,4	41,8
ATIS St Ouen	53,5	46,3	50,1	40,8	42,4
CSY	42,1	41,5	49,9	38,9	40,7
Tarbes	43,9	43,8	45,9	41,2	42,9
Villeurbanne	50,7	46,3	50,8	39,2	41,8
Valenciennes	46,4	43,2	49,5	38,0	42,3
Transport	45,3	44,0	48,4	39,9	42,6

Ancienneté Moyenne par établissement au 31 Octobre 2010 (Effectif en CDI)

Etablissements	Ouv	Atam I à V2	V3	IC	Total
Le Creusot	16,9	17,7	20,6	11,2	15,8
Belfort	25,9	21,9	22,1	11,9	20,6
OmégAT		18,1	17,7	8,8	11,1
La Rochelle	20,0	18,7	22,9	10,4	16,2
Meudon		24,7	30,0	12,2	13,0
Ornans	21,4	23,0	29,3	11,3	20,2
Reichshoffen	20,6	18,7	25,6	10,1	17,0
ATIS St Ouen	32,0	21,8	24,8	11,4	14,1
CSY	12,1	12,0	19,6	8,6	10,5
Tarbes	18,9	18,3	20,3	11,7	15,9
Villeurbanne	25,1	20,7	24,2	10,0	13,6
Valenciennes	19,4	15,9	22,0	8,4	14,2
Transport	20,2	18,4	21,8	10,1	15,2

Coef Moyen par établissement au 31 Octobre 2010 (Effectif en CDI)

Etablissements	Ouv	Atam I à V2	V3
Le Creusot	233,5	299,0	366,3
Belfort	224,0	297,8	365,0
OmégAT		303,2	365,0
La Rochelle	222,8	301,7	365,0
Meudon		303,3	365,0
Ornans	230,2	287,8	365,0
Reichshoffen	210,2	282,1	368,8
ATIS St Ouen	180,0	302,3	366,4
CSY	220,7	296,5	368,2
Tarbes	215,0	289,4	368,0
Villeurbanne	211,5	298,3	367,4
Valenciennes	217,6	295,1	366,3
Transport	221,5	295,3	366,3

Forfait Moyen ou Base Moyenne par établissement au 31 Octobre 2010 (CDI)

Etablissements	Ouv	Atam I à V2	V3	IC	Total
Le Creusot	1 827,4	2 145,8	2 689,8	3 924,5	2 489,4
Belfort	1 915,8	2 246,1	2 695,5	4 226,3	2 705,9
OmégAT		2 256,1	2 925,9	6 023,0	5 166,2
La Rochelle	1 829,2	2 161,1	2 680,9	4 075,7	2 826,8
Meudon		2 592,3	3 178,8	4 482,5	4 410,0
Ornans	1 788,8	2 097,7	2 669,5	4 033,1	2 281,5
Reichshoffen	1 888,1	2 144,9	2 647,7	3 923,3	2 579,1
ATIS St Ouen	1 660,0	2 324,8	2 760,5	4 284,2	3 866,1
CSY	1 887,9	2 451,6	3 137,0	4 682,0	3 742,0
Tarbes	1 789,1	2 074,8	2 772,0	4 198,7	2 901,9
Villeurbanne	1 819,8	2 197,3	2 858,4	4 082,0	3 573,7
Valenciennes	1 800,8	2 126,6	2 624,8	3 889,7	2 739,8
TRANSPORT	1 838,4	2 173,3	2 800,0	4 475,4	3 196,0

NEGOCIATION ANNUELLE OBLIGATOIRE

Répartition des Salaires par Tranches

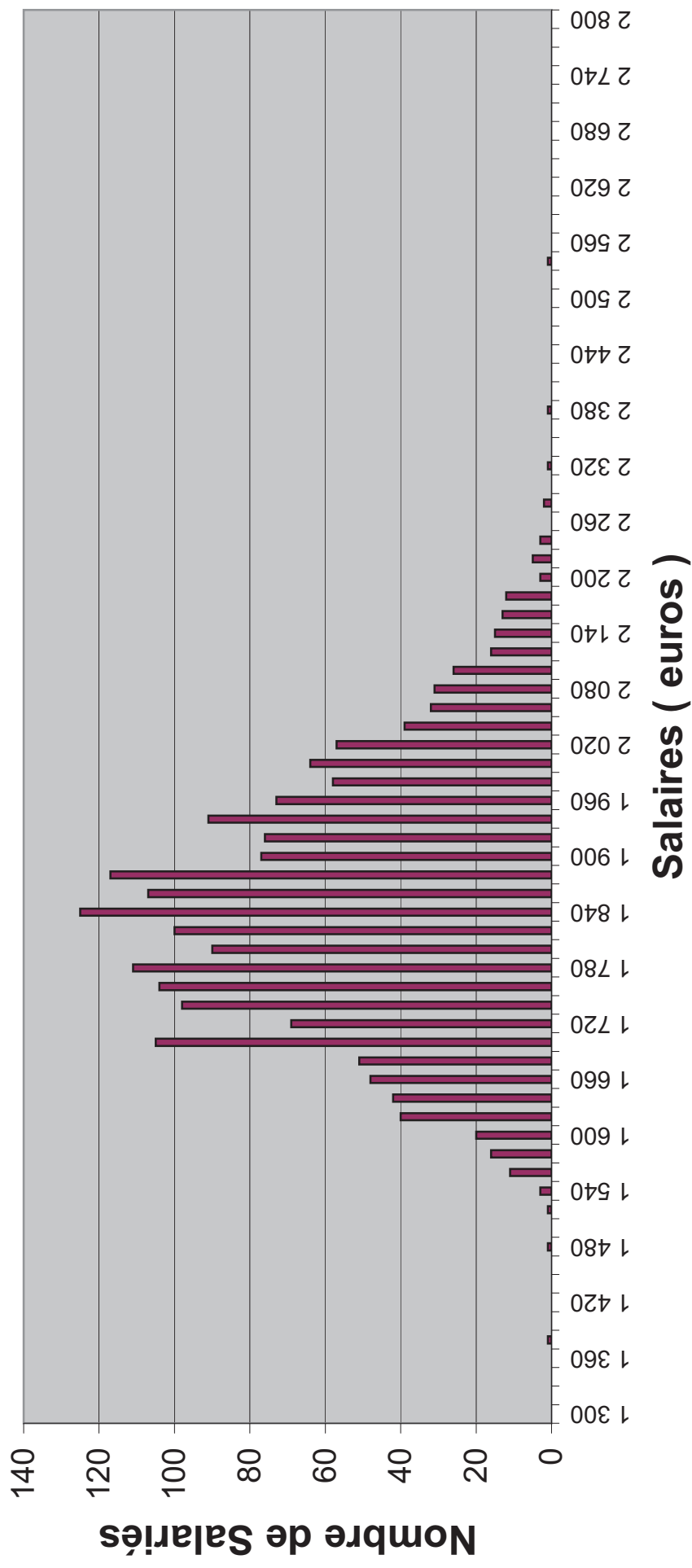
NEGOCIATION ANNUELLE 2011 / 2012

Répartition par tranche de Salaires - OUVRIERS

INSCRITS à Fin Octobre 2010 - CDI

Base 35H Euros	EFFECTIFS	Eff Cumulé	Base 35H Euros	EFFECTIFS	Eff Cumulé
1000			1920	76	1413
1020			1940	91	1504
1040			1960	73	1577
1060			1980	58	1635
1080			2000	64	1699
1100			2020	57	1756
1120			2040	39	1795
1140			2060	32	1827
1160			2080	31	1858
1180			2100	26	1884
1200			2120	16	1900
1220			2140	15	1915
1240			2160	13	1928
1260			2180	12	1940
1280			2200	3	1943
1300			2220	5	1948
1320			2240	3	1951
1340			2260		1951
1360			2280	2	1953
1380	1	1	2300		1953
1400		1	2320	1	1954
1420		1	2340		1954
1440		1	2360		1954
1460		1	2380	1	1955
1480	1	2	2400		1955
1500		2	2420		1955
1520	1	3	2440		1955
1540	3	6	2460		1955
1560	11	17	2480		1955
1580	16	33	2500		1955
1600	20	53	2520		1955
1620	40	93	2540	1	1956
1640	42	135	2560		1956
1660	48	183	2580		1956
1680	51	234	2600		1956
1700	105	339	2620		1956
1720	69	408	2640		1956
1740	98	506	2660		1956
1760	104	610	2680		1956
1780	111	721	2700		1956
1800	90	811	2720		1956
1820	100	911	2740		1956
1840	125	1036	2760		1956
1860	107	1143	2780		1956
1880	117	1260	2800		1956
1900	77	1337	>= 2900		1956

**Répartition des Effectifs Ouvriers par tranches de salaires
 au 31/10/2010**

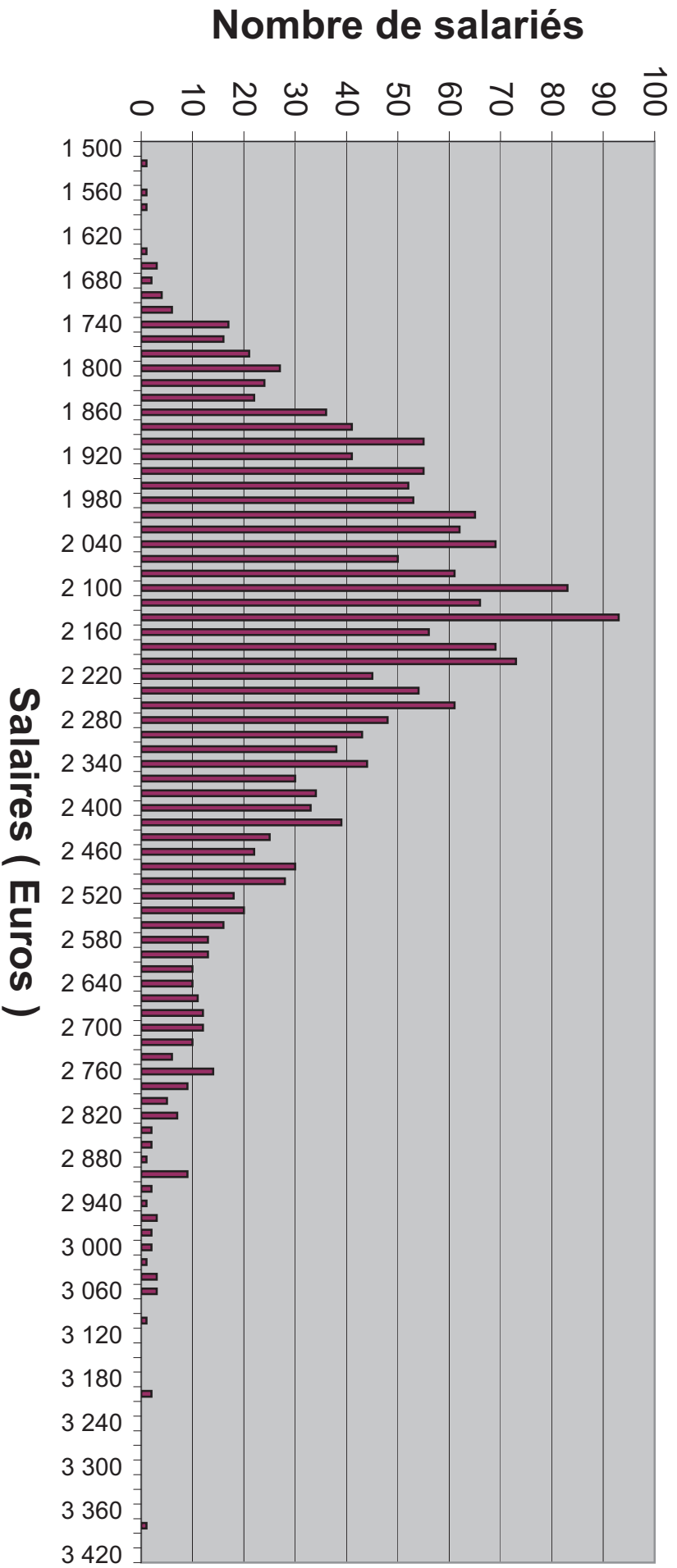


NEGOCIATION ANNUELLE 2011 / 2012

Répartition par tranche de Salaires - ATAM jusqu'à V2
INSCRITS à Fin Octobre 2010 - CDI

Base 35H Euros	Effectifs	Eff Cumulé	Base 35H Euros	Effectifs	Eff Cumulé	Base 35H Euros	Effectifs	Eff Cumulé
1 100			2 020	62	606	2 940	1	2 003
1 120			2 040	69	675	2 960	3	2 006
1 140			2 060	50	725	2 980	2	2 008
1 160			2 080	61	786	3 000	2	2 010
1 180			2 100	83	869	3 020	1	2 011
1 200			2 120	66	935	3 040	3	2 014
1 220			2 140	93	1 028	3 060	3	2 017
1 240			2 160	56	1 084	3 080		2 017
1 260			2 180	69	1 153	3 100	1	2 018
1 280			2 200	73	1 226	3 120		2 018
1 300			2 220	45	1 271	3 140		2 018
1 320			2 240	54	1 325	3 160		2 018
1 340			2 260	61	1 386	3 180		2 018
1 360			2 280	48	1 434	3 200	2	2 020
1 380			2 300	43	1 477	3 220		2 020
1 400			2 320	38	1 515	3 240		2 020
1 420			2 340	44	1 559	3 260		2 020
1 440			2 360	30	1 589	3 280		2 020
1 460			2 380	34	1 623	3 300		2 020
1 480			2 400	33	1 656	3 320		2 020
1 500			2 420	39	1 695	3 340		2 020
1 520	1	1	2 440	25	1 720	3 360		2 020
1 540		1	2 460	22	1 742	3 380	1	2 021
1 560	1	2	2 480	30	1 772	3 400		2 021
1 580	1	3	2 500	28	1 800	3 420		2 021
1 600		3	2 520	18	1 818	3 440		2 021
1 620		3	2 540	20	1 838	3 460		2 021
1 640	1	4	2 560	16	1 854	3 480		2 021
1 660	3	7	2 580	13	1 867	3 500		2 021
1 680	2	9	2 600	13	1 880	3 520		2 021
1 700	4	13	2 620	10	1 890	3 540		2 021
1 720	6	19	2 640	10	1 900	3 560		2 021
1 740	17	36	2 660	11	1 911	3 580		2 021
1 760	16	52	2 680	12	1 923	3 600		2 021
1 780	21	73	2 700	12	1 935	3 620		2 021
1 800	27	100	2 720	10	1 945	3 640		2 021
1 820	24	124	2 740	6	1 951	3 660		2 021
1 840	22	146	2 760	14	1 965	3 680		2 021
1 860	36	182	2 780	9	1 974	3 700		2 021
1 880	41	223	2 800	5	1 979	3 720		2 021
1 900	55	278	2 820	7	1 986	3 740		2 021
1 920	41	319	2 840	2	1 988	3 760		2 021
1 940	55	374	2 860	2	1 990	3 780		2 021
1 960	52	426	2 880	1	1 991	3 800		2 021
1 980	53	479	2 900	9	2 000	>3 800		2 021
2 000	65	544	2 920	2	2 002			

**Répartition des Effectifs Atam jusque V2 par tranches de salaires
au 31/10/2010**

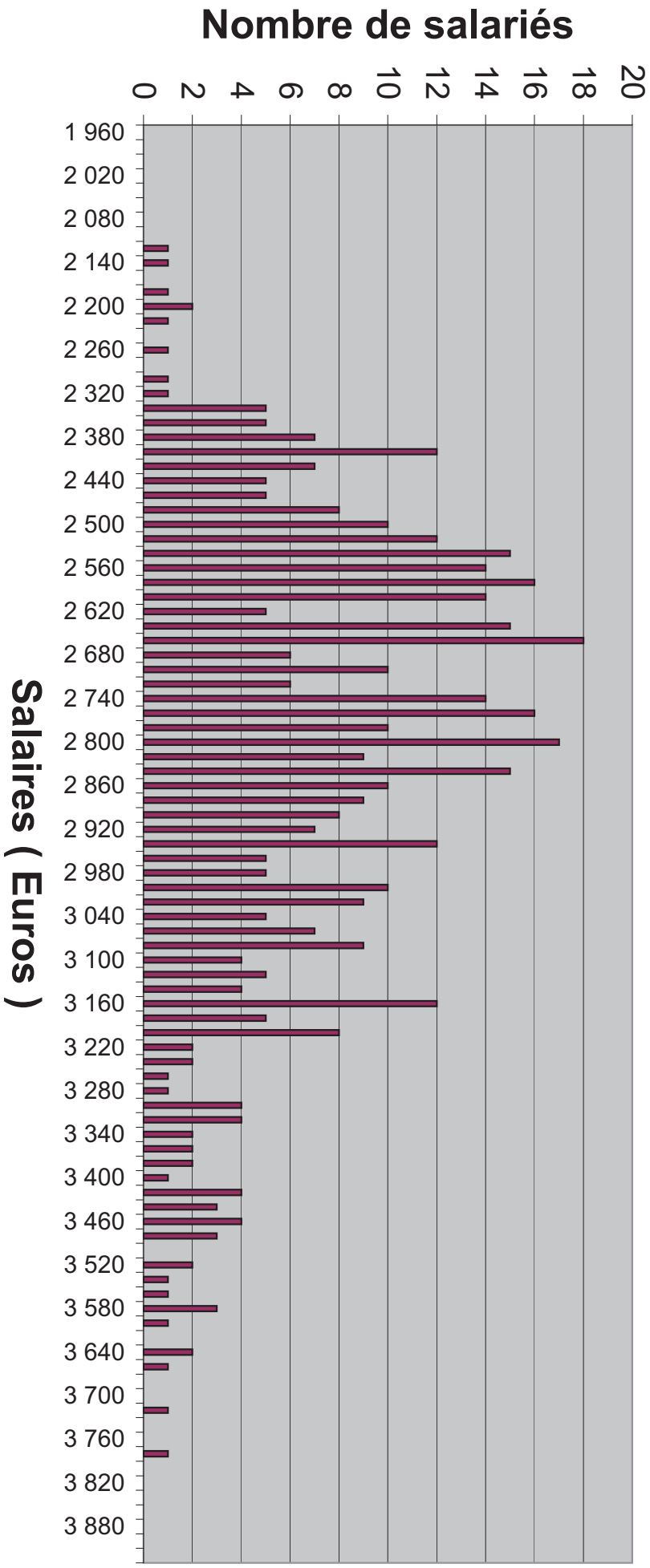


NEGOCIATION ANNUELLE 2011 / 2012

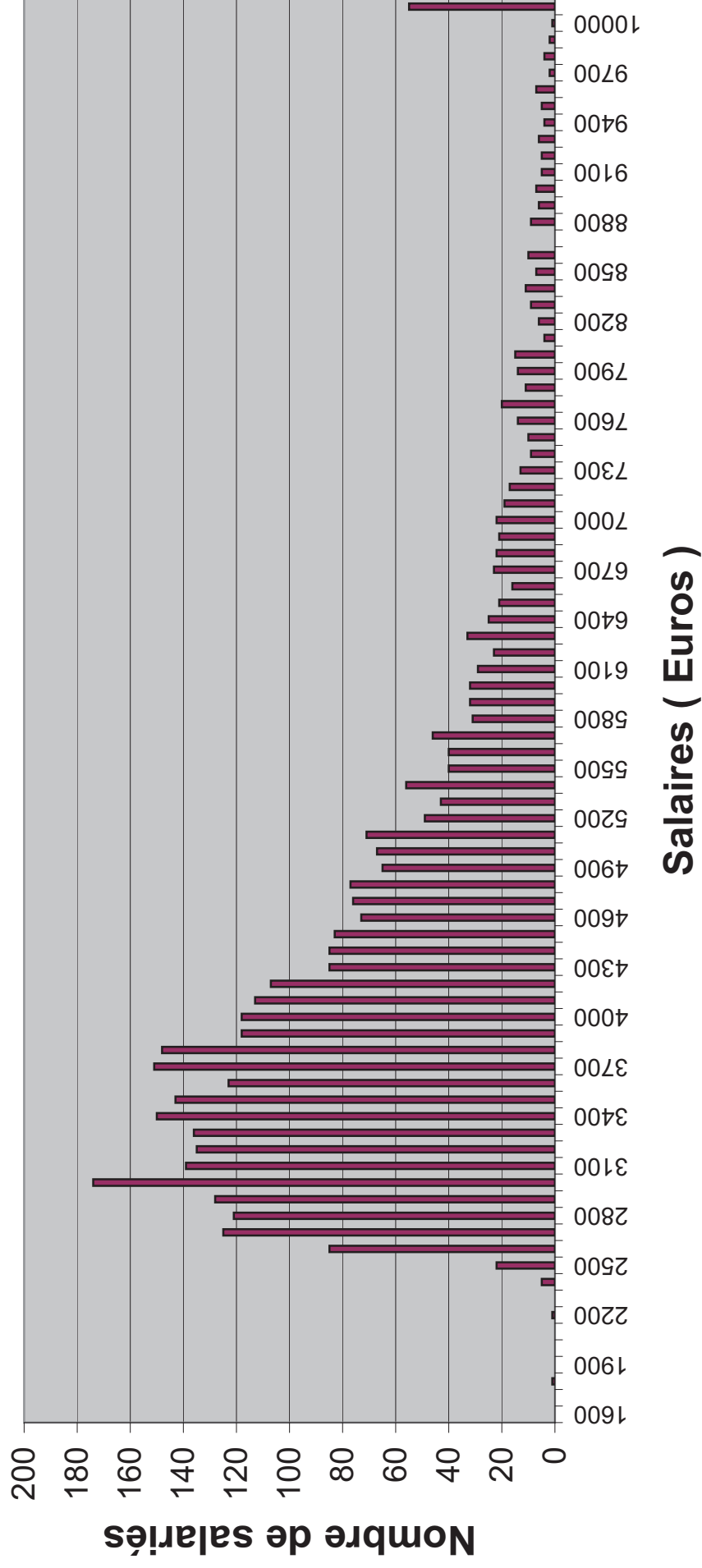
Répartition par tranche de Salaires - ATAM V3
INSCRITS à Fin Octobre 2010 CDI (Hors Apprentis)

Base 35H Euros		Effectifs	Eff Cumulé	Base 35H Euros		Effectifs	Eff Cumulé
1 900				2 960		5	336
1 920				2 980		5	341
1 940				3 000		10	351
1 960				3 020		9	360
1 980				3 040		5	365
2 000				3 060		7	372
2 020				3 080		9	381
2 040				3 100		4	385
2 060				3 120		5	390
2 080				3 140		4	394
2 100				3 160		12	406
2 120		1	1	3 180		5	411
2 140		1	2	3 200		8	419
2 160			2	3 220		2	421
2 180		1	3	3 240		2	423
2 200		2	5	3 260		1	424
2 220		1	6	3 280		1	425
2 240			6	3 300		4	429
2 260		1	7	3 320		4	433
2 280			7	3 340		2	435
2 300		1	8	3 360		2	437
2 320		1	9	3 380		2	439
2 340		5	14	3 400		1	440
2 360		5	19	3 420		4	444
2 380		7	26	3 440		3	447
2 400		12	38	3 460		4	451
2 420		7	45	3 480		3	454
2 440		5	50	3 500			454
2 460		5	55	3 520		2	456
2 480		8	63	3 540		1	457
2 500		10	73	3 560		1	458
2 520		12	85	3 580		3	461
2 540		15	100	3 600		1	462
2 560		14	114	3 620			462
2 580		16	130	3 640		2	464
2 600		14	144	3 660		1	465
2 620		5	149	3 680			465
2 640		15	164	3 700			465
2 660		18	182	3 720		1	466
2 680		6	188	3 740			466
2 700		10	198	3 760			466
2 720		6	204	3 780		1	467
2 740		14	218	3 800			467
2 760		16	234	3 820			467
2 780		10	244	3 840			467
2 800		17	261	3 860			467
2 820		9	270	3 880			467
2 840		15	285	3 900			467
2 860		10	295	3 920			467
2 880		9	304	3 940			467
2 900		8	312	3 960			467
2 920		7	319	3 980			467
2 940		12	331	4 000			467

**Répartition des Effectifs Atam V3 par tranches de salaires
 au 31/10/2010**



Répartition des Effectifs Ing. & Cadres par tranches de salaires au 31/10/2010



ALSTOM TRANSPORT SA

Direction des Ressources Humaines

Dispersion des Salaires - Rémunération Annuelle Base Octobre 2010

	1 er Décile		9 ème Décile		Rapport
	Euros		Euros		
Ing. & Cad y compris IIIC	37 700		87 198		2,3
ATAM V3	34 336		44 996		1,3
ATAM jusqu'à V2	24 268		34 923		1,4
Ouvriers	22 048		28 581		1,3
Rapport IC / Ouv	1,71		3,05		
Rapport IC / Ouv Année précédente	1,68		3,13		

Les rémunérations ci-dessus ont été calculées de la façon suivante :

Ingénieurs, Cadres et Atam V3 : Forfait de Oct 2010 multiplié par 13

ATAM & Ouvriers : Base 35 H + ancienneté multiplié par 13

Le 1er Décile est le salaire tel que 10% de l'effectif de la catégorie gagne moins et 90% gagne plus

Le 9 ème Décile est le salaire tel que 90% de l'effectif de la catégorie gagne moins et 10% gagne plus

NEGOCIATION ANNUELLE OBLIGATOIRE

ETUDES STATISTIQUES DES EFFECTIFS

- Effectifs inscrits par Unité et par fonction**
- Effectifs inscrits par Catégorie et tranches d'âge**
- Détail du Temps partiel**
- Détail de l'effectif Hors Activité**
- Moyenne Age et Ancte par coef et HF**
- Moyenne Age par CSP**
- Situation des Travailleurs sous contrat CDI**
- Situation des Travailleurs sous contrat CDD**
- Horaires Hebdomadaires pratiqués**
- Situation de l'emploi**
- Dates de fermeture des établissements**

Effectifs France Inscrits par Fonction (CDI + Expat) au 31 Octobre 2010

Établissements	IC	Atam	Ouv	Total	B	C	D	E	F	G	H	I	L	M	P	Q	S	T	U	Y	Total
Le Creusot	149	186	241	576	31		91	4	14	2	23	326		11	18	42	4	1	9		576
					5,4%		15,8%	0,7%	2,4%	0,3%	4,0%	56,6%		1,9%	3,1%	7,3%	0,7%	0,2%	1,6%		
Belfort	185	201	245	631	27	1	137	2	22	4	5	342		9	35	29	9	1	8		631
					4,3%	0,2%	21,7%	0,3%	3,5%	0,6%	0,8%	54,2%		1,4%	5,5%	4,6%	1,4%	0,2%	1,3%		
OmégAt	724	233		957	86	23	44	2	181	89	76	32	25	133	50	31	119	45	7	14	957
					9,0%	2,4%	4,6%	0,2%	18,9%	9,3%	7,9%	3,3%	2,6%	13,9%	5,2%	3,2%	12,4%	4,7%	0,7%	1,5%	
La Rochelle	474	422	334	1230	85	1	307	4	45	6	13	510		45	89	90	7	5	20	3	1230
					6,9%	0,1%	25,0%	0,3%	3,7%	0,5%	1,1%	41,5%		3,7%	7,2%	7,3%	0,6%	0,4%	1,6%	0,2%	
Meudon	185	9		194			162		1	2		2		1	6	10	5	5			194
							83,5%		0,5%	1,0%		1,0%		0,5%	3,1%	5,2%	2,6%	2,5%			
Ornans	79	112	240	431	11		40	2	8	5	4	297		18	11	31		1	3		431
					2,6%		9,3%	0,5%	1,9%	1,2%	0,9%	68,9%		4,2%	2,6%	7,2%		0,2%	0,7%		
Reichshoffen	231	247	300	778	32	1	164	4	18	7	8	454		1	25	45	1	1	17		778
					4,1%	0,1%	21,1%	0,5%	2,3%	0,9%	1,0%	58,4%		0,1%	3,2%	5,8%	0,1%	0,1%	2,2%		
ATIS St Ouen	426	117	2	545	14		316		18	6		29		52	61	24	16	2	7		545
					2,6%		58,0%		3,3%	1,1%		5,3%		9,5%	11,2%	4,4%	2,9%	0,4%	1,3%		
CSY	412	147	87	646	16		230	4	20	25		142		23	143	12	28		3		646
					2,5%		35,6%	0,6%	3,1%	3,9%		22,0%		3,6%	22,1%	1,9%	4,3%		0,5%		
Tarbes	278	278	144	700	31	1	246	5	24	9	8	233		61	29	43	8	1	1		700
					4,4%	0,1%	35,1%	0,7%	3,4%	1,3%	1,1%	33,3%		8,7%	4,1%	6,1%	1,1%	0,1%	0,1%		
Villeurbanne	449	148	31	628	25	1	303	2	30	11	6	161		5	23	42	16	1	2		628
					4,0%	0,2%	48,2%	0,3%	4,8%	1,8%	1,0%	25,6%		0,8%	3,7%	6,7%	2,5%	0,2%	0,3%		
Valenciennes	495	430	332	1257	78	2	308	4	36	7	10	539		53	84	83	36	4	13		1257
					6,2%	0,2%	24,5%	0,3%	2,9%	0,6%	0,8%	42,9%		4,2%	6,7%	6,6%	2,9%	0,3%	1,0%		
France	4087	2530	1956	8573	436	30	2348	33	417	173	153	3067	25	412	574	482	249	67	90	17	8573
					5,1%	0,3%	27,4%	0,4%	4,9%	2,0%	1,8%	35,8%	0,3%	4,8%	6,7%	5,6%	2,9%	0,8%	1,0%	0,2%	
Rang Filière					5	14	2	13	6	9	10	1	15	7	3	4	8	12	11	16	

Achats, Approvisionnements

Communication

R & D, Développement technique

Ehs

Finance

Direction Générale

Ressources Humaines

Production

Juridique, Contentieux

Maintenance

Systèmes et Projets

Qualité

Marketing

Systèmes Informatiques

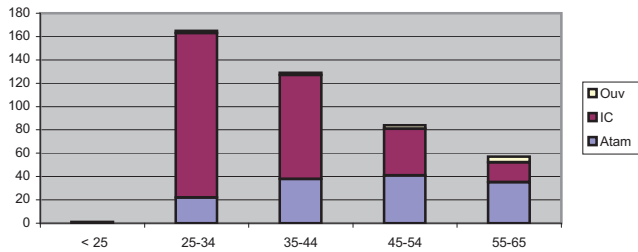
Services généraux

Stratégies

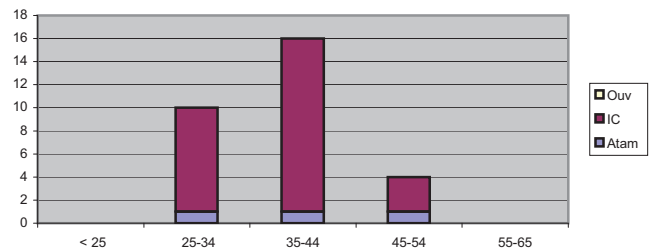
Ensemble des Unités

Au 31 Octobre 2010

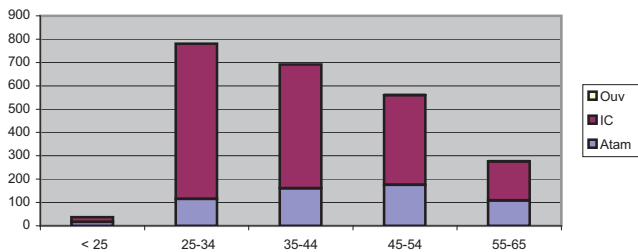
Filière B (Achats, Approvisionnements)



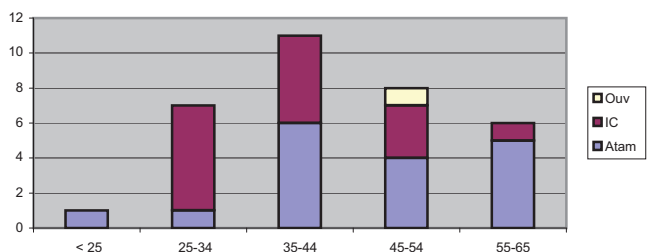
Filière C (Communication)



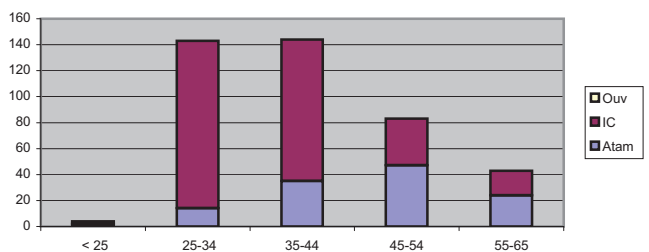
Filière D (R & D, Developpement technique)



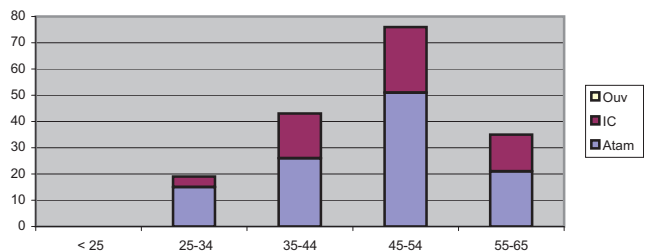
Filière E (Ehs)



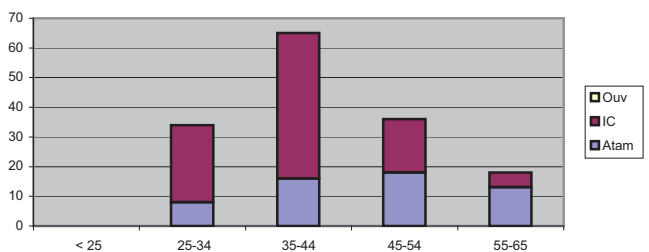
Filière F (Finance)



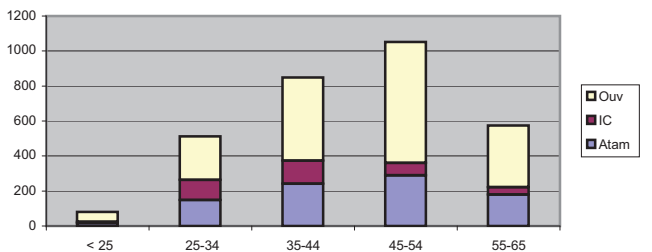
Filière G (Direction Générale)



Filière H (Ressources Humaines)

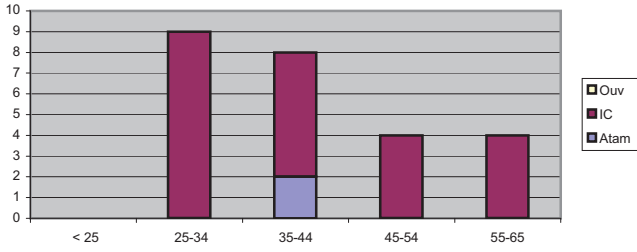


Filière I (Production)

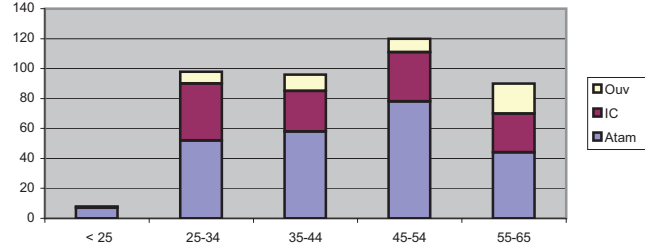


Ensemble des Unités

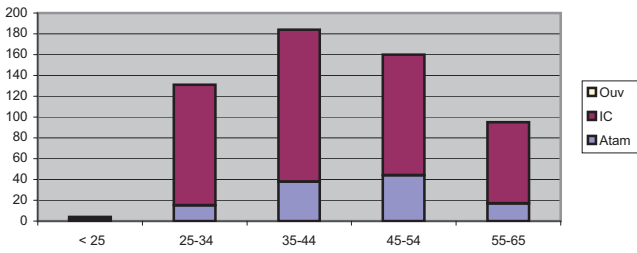
Filière L (Juridique, Contentieux)



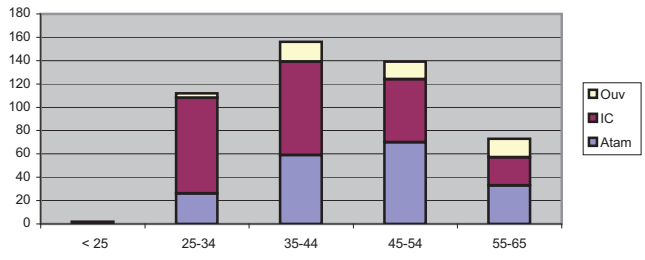
Filière M (Maintenance)



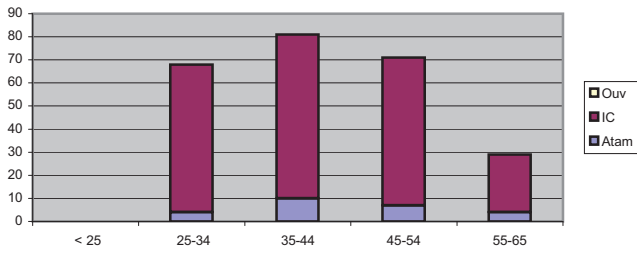
Filière P (Systèmes et Projets)



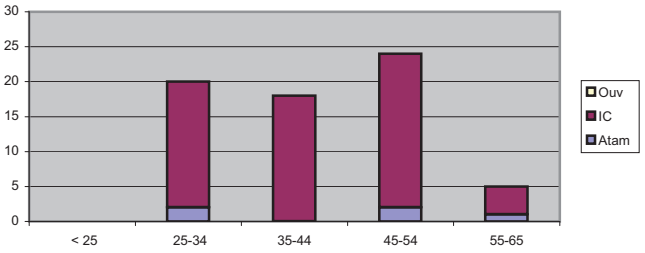
Filière Q (Qualité)



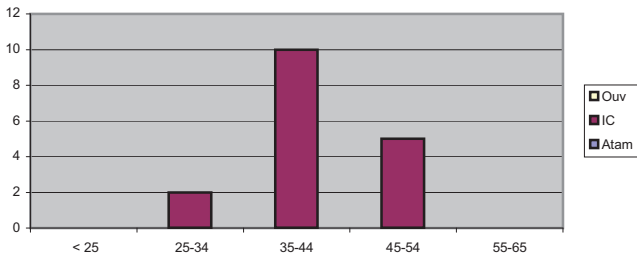
Filière S (Marketing)



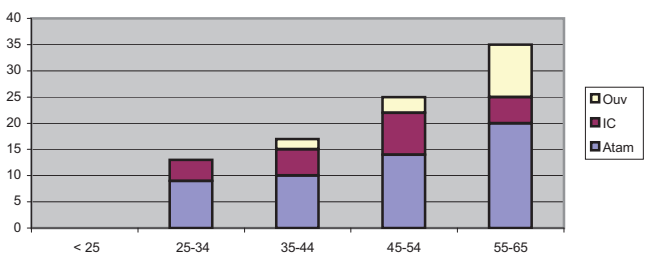
Filière T (Systèmes Informatiques)



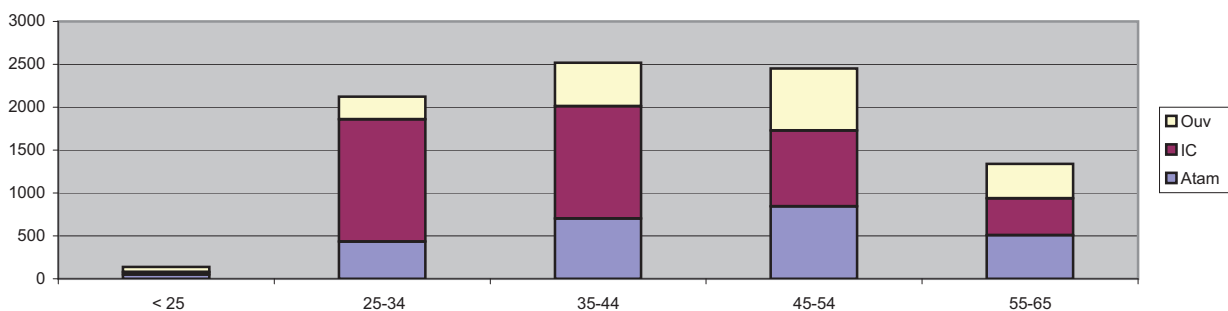
Filière Y (stratégies)



Filière U (Services généraux)



Transport SA



Effectif France Inscrits par Catégorie / Tranches d'Age (CDI + Expat) au 31 Octobre 2010

	Ingénieurs et Cadres						ATAM						OUVRIERS						Total
	00-24	25-34	35-44	45-54	55-65	Total	00-24	25-34	35-44	45-54	55-65	Total	00-24	25-34	35-44	45-54	55-65	Total	
	Le Creusot	3	55	44	35	12	149	4	22	77	56	27	186	12	22	77	99	31	
Belfort		60	55	51	19	185	1	21	68	88	23	201	5	7	91	118	24	245	631
OmégAT	1	206	254	164	99	724	4	29	62	102	36	233							957
La Rochelle	1	170	172	93	38	474	6	55	151	116	94	422	6	59	59	98	112	334	1230
Meudon		67	36	54	28	185				7	2	9							194
Ornans	3	19	31	18	8	79		13	31	49	19	112		34	78	91	37	240	431
Reichshoffen	2	90	79	44	16	231	15	49	66	86	31	247	14	50	69	125	42	300	778
ATIS St Ouen	6	151	103	118	48	426	3	19	11	46	38	117				1	1	2	545
CSY	5	175	100	78	54	412	1	43	29	41	33	147	8	18	16	32	13	87	646
Tarbes	2	81	95	66	34	278	6	69	61	68	74	278	13	35	20	19	57	144	700
Villeurbanne	3	151	174	84	37	449	1	19	30	49	49	148		1	5	13	12	31	628
Valenciennes	5	203	168	82	37	495	8	93	115	134	80	430		38	91	127	76	332	1257
Transport	31	1428	1311	887	430	4087	49	432	701	842	506	2530	58	264	506	723	405	1956	8573

DETAIL DU TEMPS PARTIEL PAR Site - AU 31/10/2010

	Temps Partiel
Le Creusot	15
Belfort	24
OmégAT	18
La Rochelle	61
Meudon	7
Ornans	23
Reichshoffen	21
ATIS St Ouen	22
CSY	7
Tarbes	29
Villeurbanne	37
Valenciennes	59
ATSA	323

Détail de l'effectif en "Hors activité" - au 31 Octobre 2010

	TOTAL
Le Creusot	0
Belfort	12
OmégAT	11
La Rochelle	14
Meudon	4
Ornans	5
Reichshoffen	10
ATIS St Ouen	7
CSY	5
Tarbes	22
Villeurbanne	8
Valenciennes	12
A T S A	110

NEGOCIATION ANNUELLE 2011 / 2012**MOYENNE AGE/ANCIENNETE PAR COEF. H./F****EFFECTIFS INSCRITS (CDI + Expat uniquement) AU 31/10/2010**

COEFFICIENTS	HOMMES			FEMMES			TOTAL H/F		
	EFF.	AGE MOY.	ANC. MOY	EFF.	AGE MOY.	ANC. MOY	EFF.	AGE MOY.	ANC. MOY
140 (O1)	2	25,0	1,0	0	0,0	0,0	2	25,0	1,0
145(O2)	0	0,0	0,0	0	0,0	0,0	0	0,0	0,0
155(O3)	0	0,0	0,0	0	0,0	0,0	0	0,0	0,0
170(P1)	31	43,7	17,9	4	55,3	31,3	35	45,0	19,5
180	1	57,0	41,0	0	0,0	0,0	1	57,0	41,0
190(P2)	324	40,5	13,3	57	45,0	14,4	381	41,2	13,5
215(P3)	731	44,4	18,6	39	44,8	15,7	770	44,4	18,4
225	90	46,2	25,2	15	49,6	27,3	105	46,7	25,5
240(TA-1)	503	47,0	22,9	54	48,5	24,8	557	47,2	23,1
255(TA-2)	258	48,2	25,1	47	47,5	21,9	305	48,1	24,6
270(TA-3)	225	45,7	22,8	59	46,8	19,7	284	45,9	22,1
285(TA-4)	378	40,4	15,7	97	42,0	15,7	475	40,7	15,7
305	461	43,5	17,8	141	43,5	14,8	602	43,5	17,1
335	375	47,0	21,7	112	44,8	15,4	487	46,5	20,3
365	349	48,6	23,3	113	46,2	15,5	462	48,0	21,4
395	19	54,4	28,1	1	49,0	17,0	20	54,2	27,5
CADRE I	185	26,5	1,8	69	26,7	2,0	254	26,5	1,9
CADRE II	1365	36,6	8,0	362	34,3	6,6	1727	36,1	7,7
CADRE IIIA	1024	43,6	13,2	194	40,1	9,8	1218	43,0	12,7
CADREIIIB	624	46,7	13,1	88	41,9	9,4	712	46,1	12,6
CADRE IIIC	151	51,3	16,2	25	44,0	7,0	176	50,3	14,9
TOTAL	7096	43,0	15,5	1477	40,8	12,2	8573	42,6	15,0

NEGOCIATION ANNUELLE 2011 / 2012

MOYENNE AGE/ANCIENNETE PAR CSP/ FONCTIONS H./F.
 EFFECTIFS INSCRITS (CDI + Expat uniquement) AU 31/10/2010

CSP	HOMMES			FEMMES			TOTAL H/F		
	EFF.	AGE MOY.	ANC. MOY	EFF.	AGE MOY.	ANC. MOY	EFF.	AGE MOY.	ANC. MOY
Total Ing & Cadres	3 349	40,7	10,6	738	36,4	7,4	4 087	39,9	10,0
TECHNICIEN	1392	43,8	18,7	153	41,4	12,2	1545	43,5	18,1
DESSINATEUR	193	48,2	22,9	9	51,9	32,1	202	48,3	23,3
ADMINISTRATIFS	139	46,1	20,4	463	46,0	18,3	602	46,0	18,8
AGENTS DE MAITRISE	173	47,3	22,6	8	46,5	18,9	181	47,3	22,4
Total ATAM	1897	44,7	19,6	633	45,0	17,0	2530	44,8	19,0
Total OUVRIERS	1850	45,2	20,3	106	46,4	17,5	1 956	45,3	20,2
Total Général	7096	43,0	15,5	1477	40,8	12,2	8573	42,6	15,0

FILIERES	HOMMES			FEMMES			TOTAL H/F		
	EFF.	AGE MOY.	ANC. MOY	EFF.	AGE MOY.	ANC. MOY	EFF.	AGE MOY.	ANC. MOY
B	296	40,2	11,5	140	39,3	10,8	436	39,9	11,3
C	7	38,9	7,1	23	37,6	5,5	30	37,9	5,9
D	2108	40,8	12,2	240	37,7	10,1	2348	40,5	12,0
E	12	41,6	10,6	21	43,4	9,7	33	42,8	10,0
F	223	39,9	9,5	194	40,0	12,1	417	39,9	10,7
G	44	47,9	16,1	129	46,3	16,8	173	46,7	16,6
H	40	44,2	12,3	113	41,2	12,0	153	42,0	12,1
I	2807	44,5	19,2	260	44,0	16,2	3067	44,4	19,0
L	9	48,4	15,7	16	36,4	4,1	25	40,8	8,2
M	378	44,4	18,5	34	38,7	8,6	412	44,0	17,7
P	429	43,9	13,6	145	40,5	12,2	574	43,1	13,2
Q	413	43,4	15,0	69	39,1	10,7	482	42,8	14,4
S	187	43,4	11,4	62	37,0	7,2	249	41,8	10,4
T	55	42,5	10,3	12	38,9	9,8	67	41,9	10,2
U	75	48,2	22,4	15	46,3	18,9	90	47,9	21,8
Y	13	44,5	12,2	4	33,5	7,5	17	41,9	11,1
TOTAL	7096	43,0	15,5	1477	40,8	12,2	8 573	42,6	15,0

**SITUATION DES TRAVAILLEURS SOUS CONTRAT A DUREE INDETERMINEE
AU 31/10/2010**

ETABLISSEMENT	Nombre de SALARIES TITULAIRES D'UN CDI
Transport France	8573

**SITUATION DES TRAVAILLEURS SOUS CONTRAT A DUREE DETERMINEE
DES INTERIMAIRES & DES CONTRATS SPECIAUX AU 31/10/2010**

ETAB	NBRE MOYEN <u>MENSUEL</u> TRAVAILLEURS TEMPORAIRES	DUREE MOYENNE CONTRATS DE TRAVAIL TEMPORAIRES <u>EN JOURS</u>	NOMBRE DE SALARIES TITULAIRES D'UN CDD (Hors Apprentis & Qualif)
Transport France	889	94	40

ETAB	NBRE DE SALARIES EN CONTRATS DE PROFESSIONALISATION	NBRE DE SALARIES EN CONTRATS D'APPRENTISSAGE
Transport France	31	147