

Négociation Annuelle

2012 – 2013

Etude au 31 Octobre 2011

ALSTOM

Politique salariale 2010 - 2011

Rappels.....	2-3
--------------	-----

Politique salariale 2011 - 2012

Niveaux I à V2.....	4
Ingénieurs & Cadres et Atam V3	5

Salaire mensuel moyen

Ouvriers.....	6
ATAM jusqu'à V2.....	7
ATAM jusqu'à V2 par categ prof.....	8
ATAM V3.....	9
Ingénieurs & Cadres.....	10
Age , Ancte moyen par établissement	11
Coef et Salaire moyen par établissement	12

Répartition par tranche de salaires

Ouvriers.....	14
graphique Ouvriers.....	15
ATAM jusqu'à V2.....	16
graphique ATAM jusqu'à V2.....	17
ATAM V3.....	18
graphique ATAM V3	19
Ingénieurs & Cadres.....	20
graphique Ingénieurs et Cadres.....	21

Dispersion des salaires - Rémunération annuelle..... 22**Effectifs inscrits par unités et par fonctions..... 24**

Graphique par Fonctions.....	25-26
------------------------------	-------

Effectifs inscrits par unités, catégories et tranches d'âge..... 27**Effectifs France Détaillés par temps de travail..... 28****Détail de l'effectif en " Hors Activité "..... 29****Moyenne âge - ancienneté**

Par coef. H / F.....	30
Par catégorie et filière H / F.....	31

Situation des travailleurs CDI..... 32**Situation des travailleurs CDD..... 33**

NEGOCIATION ANNUELLE OBLIGATOIRE

POLITIQUE SALARIALE

2010 - 2011

2011 - 2012

NEGOCIATION ANNUELLE 2012 / 2013

EXERCICE 2010 / 2011

Niveaux I à V2

POLITIQUE SALARIALE			AUGMENTATIONS DISTRIBUEES	
		%		%
GENERALE	Avril	<div style="border: 1px solid black; padding: 2px; display: inline-block;">1,70</div> Talon de 30 Euros		<div style="border: 1px solid black; background-color: #ADD8E6; padding: 2px; display: inline-block;">1,70</div>
GENERALE	Septembre	<div style="border: 1px solid black; width: 100px; height: 20px;"></div>		<div style="border: 1px solid black; background-color: #ADD8E6; width: 100px; height: 20px;"></div>
INDIVIDUELLE		<div style="border: 1px solid black; width: 100px; height: 20px;"></div>		<div style="border: 1px solid black; background-color: #ADD8E6; width: 100px; height: 20px;"></div>
Parité Profess		<div style="border: 1px solid black; width: 100px; height: 20px;"></div>		<div style="border: 1px solid black; background-color: #ADD8E6; width: 100px; height: 20px;"></div>
TOTAL		<div style="border: 1px solid black; padding: 2px; display: inline-block;">1,70</div>		<div style="border: 1px solid black; background-color: #ADD8E6; padding: 2px; display: inline-block;">1,70</div>

NEGOCIATION ANNUELLE 2012 / 2013

EXERCICE 2010 / 2011

Ingénieurs et Cadres (y compris IIC) et Atam V3

POLITIQUE SALARIALE		AUGMENTATIONS DISTRIBUEES	
		%	
Individuelle	1,70	1,70	
Parité Prof			
TOTAL	1,70	1,70	

NEGOCIATION ANNUELLE 2012 / 2013

EXERCICE 2011 / 2012

Ingénieurs et Cadres (y compris IIC) et Atam V3

POLITIQUE SALARIALE		AUGMENTATIONS DISTRIBUEES	
		%	
Individuelle	2,20	2,20	
Parité Prof			
TOTAL	2,20	2,20	

NEGOCIATION ANNUELLE 2012 / 2013

EXERCICE 2011 / 2012

Niveaux I à V2

POLITIQUE SALARIALE			AUGMENTATIONS DISTRIBUEES	
		%		%
GENERALE	Avril	1,50 <small>Talon de 40 Euros</small>	1,50	
GENERALE	Septembre	0,00	0,00	
INDIVIDUELLE		0,70	0,70	
Parité prof				
TOTAL		2,20	2,20	

NEGOCIATION ANNUELLE 2012 / 2013

Sal. Mens. Moy. Base 35H des Ouvriers à fin Octobre 2011 en EUROS

	HOMMES		FEMMES		ENSEMBLE	
	EFFECTIF	SAL MOYEN	EFFECTIF	SAL MOYEN	EFFECTIF	SAL MOYEN
		base 35 h		base 35 h		base 35 h
140	1	1 587,0	0	0,0	1	1 587,0
170	23	1 678,6	2	1 661,0	25	1 677,2
190	280	1 759,9	42	1 731,9	322	1 756,2
215	700	1 856,8	34	1 823,6	734	1 855,2
225	58	1 974,6	1	2 003,0	59	1 975,1
240	488	1 939,4	15	1 911,3	503	1 938,6
255	184	2 017,9	3	2 061,3	187	2 018,6
270	72	2 072,5	0	0,0	72	2 072,5
285	16	2 158,7	1	2 257,0	17	2 164,5
ENSEMBLE	1 822	1 892,8	98	1 807,9	1 920	1 888,5
Coef Moyen	224,4		209,2		223,6	

il s'entend hors primes exceptionnelles et hors 13ème mois

L'effectif indiqué correspond à l'effectif inscrit en fin de mois CDI hors Expat et impat

NEGOCIATION ANNUELLE 2012 / 2013

Sal. Mens. Moy. Base 35H des Atam I à V2 à fin Octobre 2011 en EUROS

Niv - Ech	Coef	HOMMES		FEMMES		ENSEMBLE	
		EFFECTIF	SAL MOYEN base 35 h	EFFECTIF	SAL MOYEN base 35 h	EFFECTIF	SAL MOYEN base 35 h
N:II - E:2	180	1	1 614,0	-	-	1	1 614,0
N:II - E:3	190	2	1 775,5	1	1 752,0	3	1 767,7
N:III - E:1	215	8	1 845,5	9	1 766,6	17	1 803,7
N:III - E:2	225	14	1 862,7	13	1 884,2	27	1 873,0
N:III - E:3	240	35	1 934,2	27	1 875,5	62	1 908,6
N:IV - E:1	255	78	2 014,0	40	2 016,2	118	2 014,7
N:IV - E:2	270	149	2 081,3	61	2 047,1	210	2 071,4
N:IV - E:3	285	358	2 086,1	85	2 121,4	443	2 092,9
N:V - E:1	305	445	2 268,9	133	2 272,2	578	2 269,7
N:V - E:2	335	395	2 457,8	113	2 556,5	508	2 479,7
ENSEMBLE		1 485	2 227,8	482	2 219,3	1 967	2 225,7
Coef Moyen		299,0		292,2		297,3	

il s'entend hors primes exceptionnelles et hors 13ème mois

L'effectif indiqué correspond à l'effectif inscrit en fin de mois CDI hors Expat et impat

NEGOCIATION ANNUELLE 2012 / 2013

Sal. Mens. Moy - ATAM I à V2 - à fin Octobre 2011 en EUROS

CATEGORIES PROFESSIONNELLES		EFFECTIFS	SALAIRES MENSUELS MOYENS (base 35h)	COEFFICIENT MOYEN
FEMMES	ENSEMBLE	482	2 219,3	292,2
	Administratifs	332	2 234,5	291,5
	Techniciens	137	2 186,8	293,9
	Dessinateurs	6	2 131,3	295,0
	Ag. Maîtrise	7	2 211,4	290,0
HOMMES	ENSEMBLE	1485	2 227,8	299,0
	Administratifs	114	2 176,9	281,9
	Techniciens	1122	2 203,9	298,2
	Dessinateurs	116	2 269,8	312,5
	Ag. Maîtrise	133	2 435,6	309,0
ENSEMBLE	ENSEMBLE	1967	2 225,7	297,3
	Administratifs	446	2 219,8	289,0
	Techniciens	1259	2 202,1	297,7
	Dessinateurs	122	2 263,0	311,6
	Ag. Maîtrise	140	2 424,4	308,0

L'effectif indiqué correspond à l'effectif inscrit en fin de mois CDI hors Expat et impat

NEGOCIATION ANNUELLE 2012 / 2013

Sal. Mens. Moy - ATAM V3 - à fin Octobre 2011 en EUROS

CATEGORIES PROFESSIONNELLES		EFFECTIFS	SALAIRES MENSUELS MOYENS (base 35h)	COEFFICIENT MOYEN
FEMMES	ENSEMBLE	129	2 961,4	365,9
	Administratifs	103	3 004,7	366,2
	Techniciens	22	2 758,5	365,0
	Dessinateurs	3	2 827,0	365,0
	Ag. Maîtrise	1	3 361,0	365,0
HOMMES	ENSEMBLE	339	2 799,2	366,4
	Administratifs	15	3 034,3	367,0
	Techniciens	231	2 796,5	366,4
	Dessinateurs	64	2 731,5	365,9
	Ag. Maîtrise	29	2 848,9	367,1
ENSEMBLE	ENSEMBLE	468	2 843,9	366,3
	Administratifs	118	3 008,5	366,3
	Techniciens	253	2 793,2	366,3
	Dessinateurs	67	2 735,8	365,9
	Ag. Maîtrise	30	2 866,0	367,0

L'effectif indiqué correspond à l'effectif inscrit en fin de mois CDI hors Expat et impat

NEGOCIATION ANNUELLE 2012 / 2013

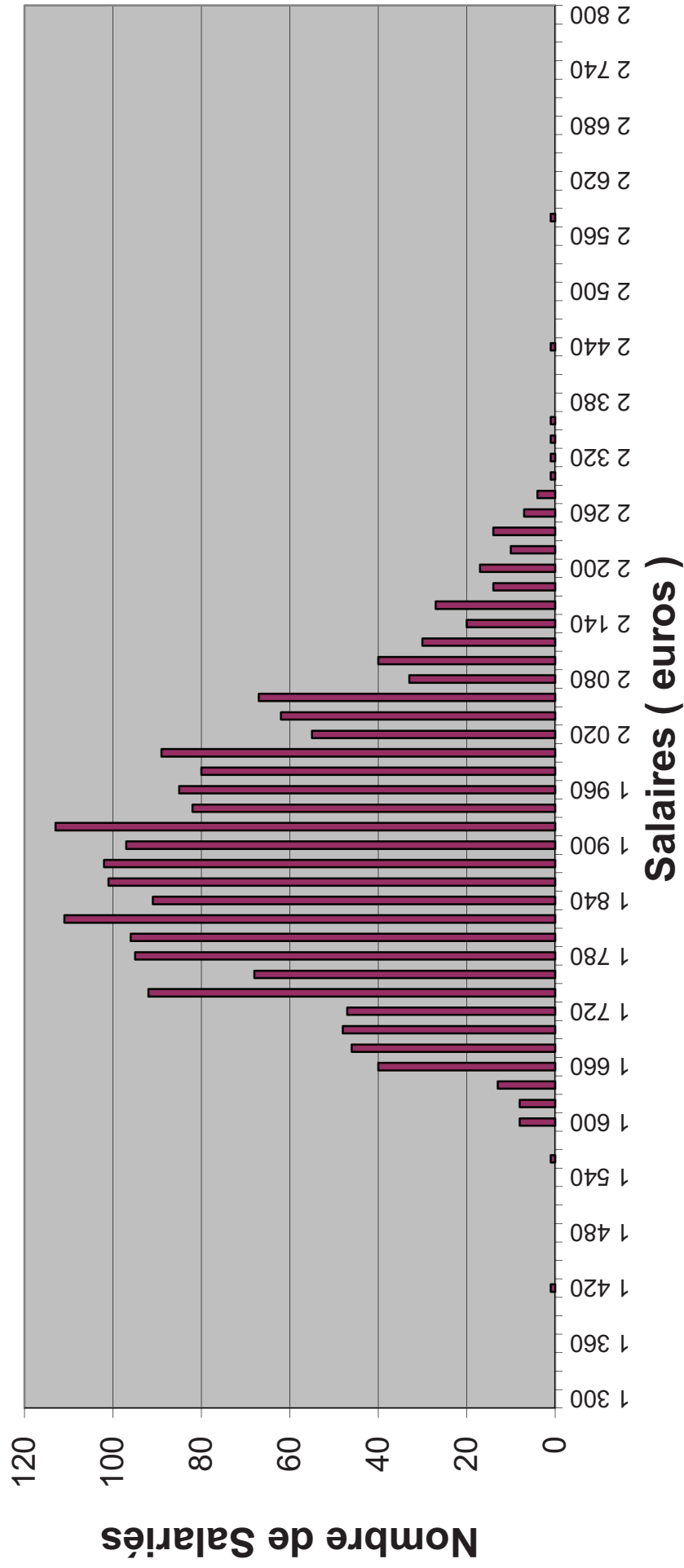
Sal. Mens. Moy. - CADRES - à fin Octobre 2011

	HOMMES		FEMMES		ENSEMBLE	
	EFFECTIF	SAL MOYEN	EFFECTIF	SAL MOYEN	EFFECTIF	SAL MOYEN
I	59	2 862,9	22	2 875,6	81	2 866,4
II	1 430	3 470,1	409	3 348,1	1 839	3 443,0
IIIA	1 040	4 684,8	218	4 482,6	1 258	4 649,7
IIIB	556	6 559,2	97	6 280,6	653	6 517,8
IIIC	147	9 614,3	20	9 903,4	167	9 648,9
ENSEMBLE	3 232	4 660,7	766	4 199,9	3 998	4 572,5

il s'entend hors primes exceptionnelles et hors 13ème mois

L'effectif indiqué correspond à l'effectif inscrit en fin de mois CDI hors Expat et impat

Répartition des Effectifs Ouvriers par tranches de salaires au 31/10/2011



Age moyen par établissement au 31 Octobre 2011 (effectif en CDI)

Établissements	Ouv	Atam I à V2	V3	IC	Total
Le Creusot	44,6	42,5	47,6	39,0	42,7
Belfort	46,2	45,5	46,6	41,3	44,5
OmégAT		45,5	48,0	40,4	41,6
La Rochelle	46,4	44,3	47,8	40,2	43,6
Ornans	46,0	46,4	48,1	41,0	45,3
Reichshoffen	44,4	41,4	46,3	38,4	41,7
ATIS St Ouen	54,5	47,6	50,1	41,1	42,3
CSY	43,9	42,5	49,5	40,7	42,2
Tarbes	41,9	42,3	46,7	41,8	42,3
Villeurbanne	50,9	45,8	51,5	39,5	41,8
Valenciennes	46,0	43,3	49,4	38,5	42,7
Transport	45,4	43,8	48,5	40,2	42,7

Ancienneté Moyenne par établissement au 31 Octobre 2011 (Effectif en CDI)

Établissements	Ouv	Atam I à V2	V3	IC	Total
Le Creusot	16,4	17,0	19,6	11,0	15,3
Belfort	26,4	22,2	23,3	12,2	20,8
OmégAT		18,2	18,5	8,5	10,5
La Rochelle	19,3	17,8	22,7	11,2	16,1
Ornans	22,5	23,8	28,4	11,9	21,2
Reichshoffen	21,1	17,7	22,0	10,3	16,9
ATIS St Ouen	33,0	22,9	26,2	11,7	13,8
CSY	13,8	13,4	19,8	10,0	11,9
Tarbes	15,6	16,4	20,8	12,3	14,8
Villeurbanne	25,9	20,4	24,9	10,2	13,5
Valenciennes	18,3	16,0	20,5	9,0	14,4
Transport	19,9	18,0	21,8	10,3	15,0

Coef Moyen par établissement au 31 Octobre 2011 (Effectif en CDI)

Etablissements	Ouv	Atam I à V2	V3
Le Creusot	236,7	300,9	365,0
Belfort	226,7	298,8	365,0
OmégAT		305,3	365,9
La Rochelle	223,1	304,0	365,0
Ornans	234,7	288,9	365,0
Reichshoffen	212,6	283,6	367,9
ATIS St Ouen	180,0	307,5	365,7
CSY	222,6	300,6	368,6
Tarbes	215,8	292,7	367,6
Villeurbanne	217,1	300,7	367,6
Valenciennes	218,1	296,6	366,4
Transport	223,6	297,3	366,3

Forfait Moyen ou Base Moyenne par établissement au 31 Octobre 2011 (CDI)

Etablissements	Ouv	Atam I à V2	V3	IC	Total
Le Creusot	1 874,4	2 194,3	2 700,4	3 867,3	2 515,9
Belfort	1 977,2	2 309,2	2 706,3	4 275,3	2 787,2
OmégAT		2 273,3	3 008,3	5 848,0	5 200,1
La Rochelle	1 875,9	2 226,3	2 746,9	4 139,8	2 868,1
Ornans	1 846,0	2 150,4	2 715,4	4 188,1	2 344,6
Reichshoffen	1 941,5	2 177,8	2 675,2	3 908,7	2 614,2
ATIS St Ouen	1 700,0	2 390,0	2 751,6	4 413,0	4 115,9
CSY	1 960,6	2 529,5	3 125,5	4 872,5	3 851,8
Tarbes	1 828,7	2 130,2	2 818,9	4 272,0	3 033,7
Villeurbanne	1 888,9	2 252,9	2 911,3	4 162,8	3 678,9
Valenciennes	1 844,8	2 178,4	2 674,9	3 901,8	2 695,6
TRANSPORT	1888,5	2 225,7	2 843,9	4 572,5	3 306,0

NEGOCIATION ANNUELLE OBLIGATOIRE

Répartition des Salaires par Tranches

NEGOCIATION ANNUELLE 2012 / 2013

Répartition par tranche de Salaires - OUVRIERS

INSCRITS à Fin Octobre 2011 - CDI

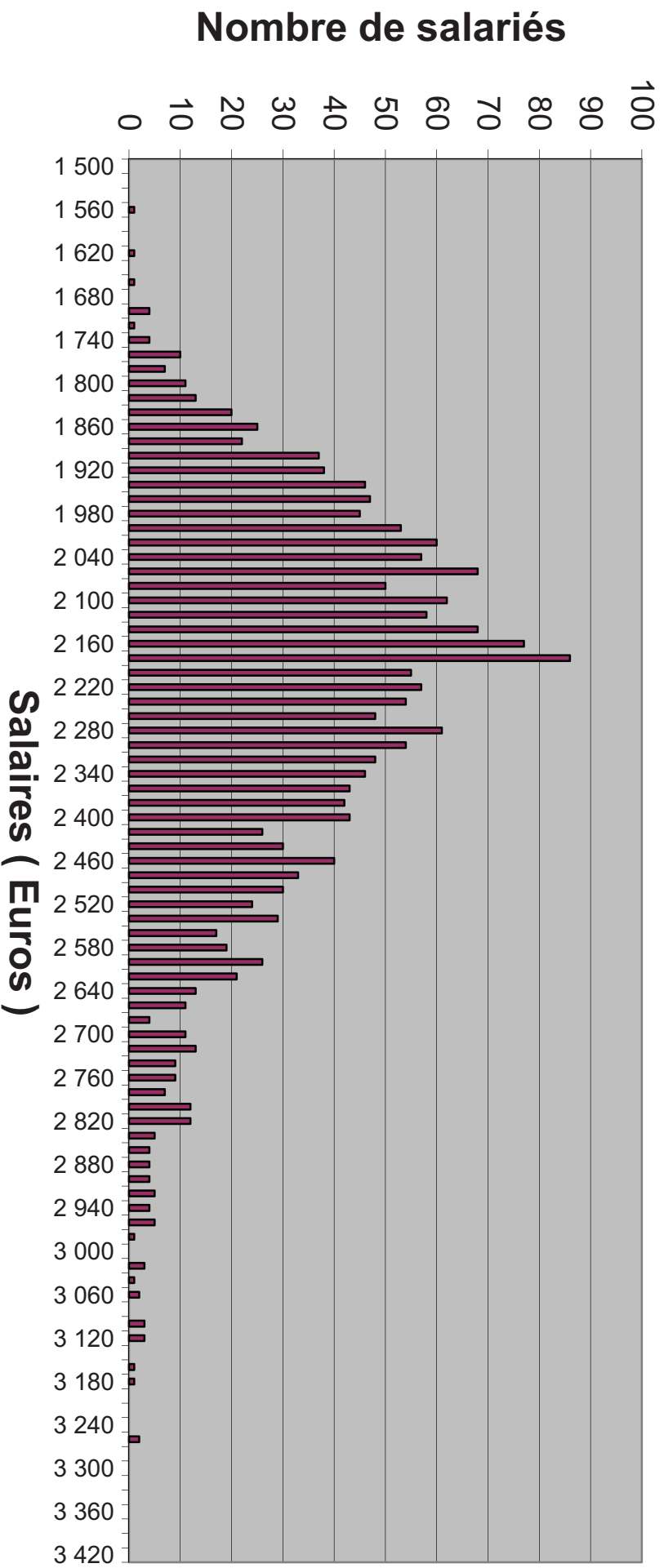
Base 35H Euros	EFFECTIFS	Eff Cumulé	Base 35H Euros	EFFECTIFS	Eff Cumulé
1000			1920	113	1178
1020			1940	82	1260
1040			1960	85	1345
1060			1980	80	1425
1080			2000	89	1514
1100			2020	55	1569
1120			2040	62	1631
1140			2060	67	1698
1160			2080	33	1731
1180			2100	40	1771
1200			2120	30	1801
1220			2140	20	1821
1240			2160	27	1848
1260			2180	14	1862
1280			2200	17	1879
1300			2220	10	1889
1320			2240	14	1903
1340			2260	7	1910
1360			2280	4	1914
1380			2300	1	1915
1400			2320	1	1916
1420	1	1	2340	1	1917
1440		1	2360	1	1918
1460		1	2380		1918
1480		1	2400		1918
1500		1	2420		1918
1520		1	2440	1	1919
1540		1	2460		1919
1560	1	2	2480		1919
1580		2	2500		1919
1600	8	10	2520		1919
1620	8	18	2540		1919
1640	13	31	2560		1919
1660	40	71	2580	1	1920
1680	46	117	2600		1920
1700	48	165	2620		1920
1720	47	212	2640		1920
1740	92	304	2660		1920
1760	68	372	2680		1920
1780	95	467	2700		1920
1800	96	563	2720		1920
1820	111	674	2740		1920
1840	91	765	2760		1920
1860	101	866	2780		1920
1880	102	968	2800		1920
1900	97	1065	>= 2900		1920

NEGOCIATION ANNUELLE 2012 / 2013

Répartition par tranche de Salaires - ATAM jusqu'à V2
INSCRITS à Fin Octobre 2011 - CDI

Base 35H Euros	Effectifs	Eff Cumulé	Base 35H Euros	Effectifs	Eff Cumulé	Base 35H Euros	Effectifs	Eff Cumulé
1 100			2 020	60	446	2 940	4	1 945
1 120			2 040	57	503	2 960	5	1 950
1 140			2 060	68	571	2 980	1	1 951
1 160			2 080	50	621	3 000		1 951
1 180			2 100	62	683	3 020	3	1 954
1 200			2 120	58	741	3 040	1	1 955
1 220			2 140	68	809	3 060	2	1 957
1 240			2 160	77	886	3 080		1 957
1 260			2 180	86	972	3 100	3	1 960
1 280			2 200	55	1 027	3 120	3	1 963
1 300			2 220	57	1 084	3 140		1 963
1 320			2 240	54	1 138	3 160	1	1 964
1 340			2 260	48	1 186	3 180	1	1 965
1 360			2 280	61	1 247	3 200		1 965
1 380			2 300	54	1 301	3 220		1 965
1 400			2 320	48	1 349	3 240		1 965
1 420			2 340	46	1 395	3 260	2	1 967
1 440			2 360	43	1 438	3 280		1 967
1 460			2 380	42	1 480	3 300		1 967
1 480			2 400	43	1 523	3 320		1 967
1 500			2 420	26	1 549	3 340		1 967
1 520			2 440	30	1 579	3 360		1 967
1 540			2 460	40	1 619	3 380		1 967
1 560	1	1	2 480	33	1 652	3 400		1 967
1 580		1	2 500	30	1 682	3 420		1 967
1 600		1	2 520	24	1 706	3 440		1 967
1 620	1	2	2 540	29	1 735	3 460		1 967
1 640		2	2 560	17	1 752	3 480		1 967
1 660	1	3	2 580	19	1 771	3 500		1 967
1 680		3	2 600	26	1 797	3 520		1 967
1 700	4	7	2 620	21	1 818	3 540		1 967
1 720	1	8	2 640	13	1 831	3 560		1 967
1 740	4	12	2 660	11	1 842	3 580		1 967
1 760	10	22	2 680	4	1 846	3 600		1 967
1 780	7	29	2 700	11	1 857	3 620		1 967
1 800	11	40	2 720	13	1 870	3 640		1 967
1 820	13	53	2 740	9	1 879	3 660		1 967
1 840	20	73	2 760	9	1 888	3 680		1 967
1 860	25	98	2 780	7	1 895	3 700		1 967
1 880	22	120	2 800	12	1 907	3 720		1 967
1 900	37	157	2 820	12	1 919	3 740		1 967
1 920	38	195	2 840	5	1 924	3 760		1 967
1 940	46	241	2 860	4	1 928	3 780		1 967
1 960	47	288	2 880	4	1 932	3 800		1 967
1 980	45	333	2 900	4	1 936	>3 800		1 967
2 000	53	386	2 920	5	1 941			

**Répartition des Effectifs Atam jusque V2 par tranches de salaires
au 31/10/2011**

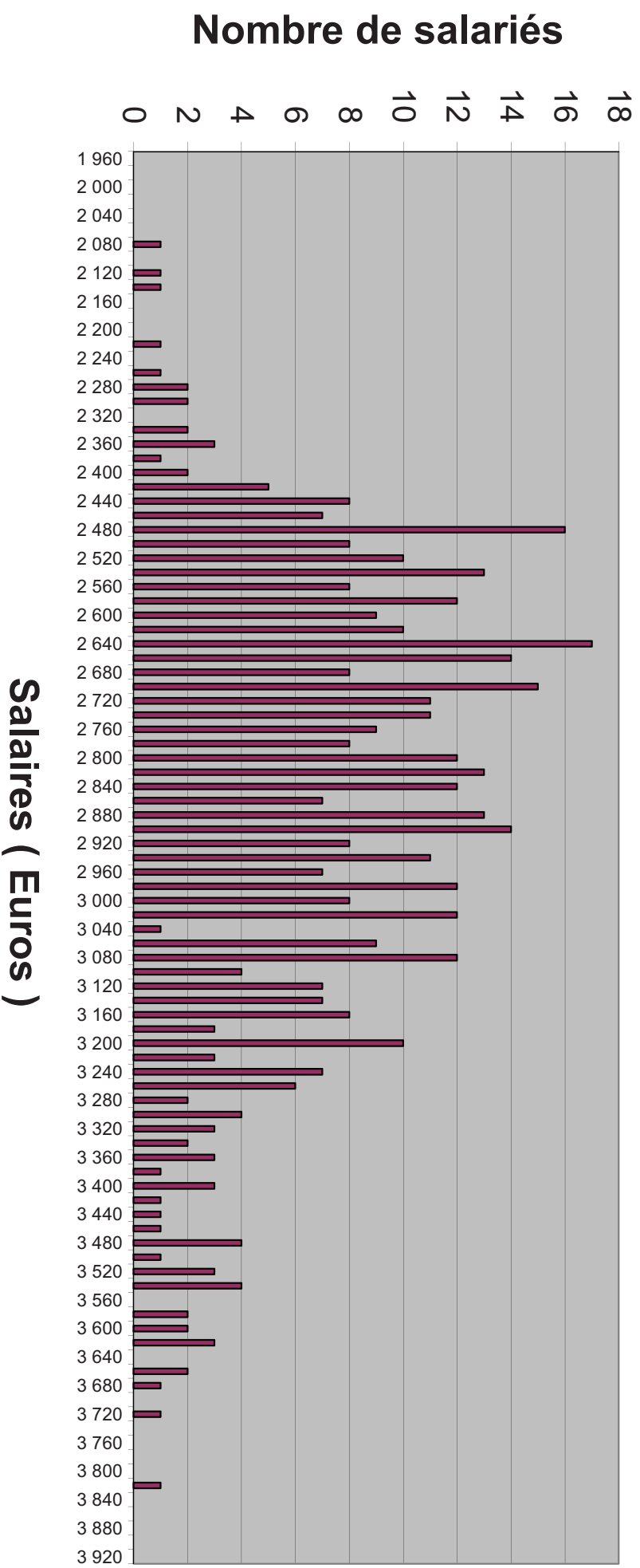


NEGOCIATION ANNUELLE 2012 / 2013

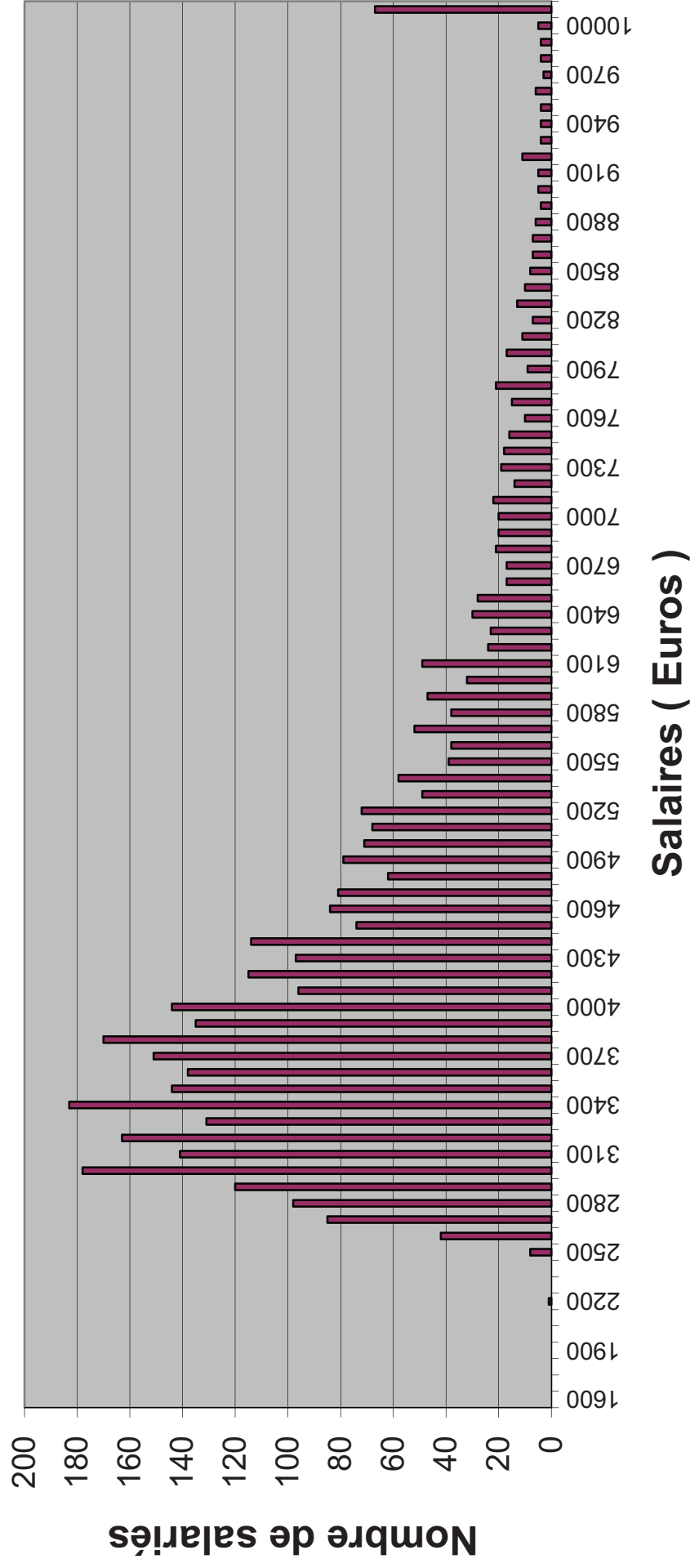
Répartition par tranche de Salaires - ATAM V3
INSCRITS à Fin Octobre 2011 CDI (Hors Apprentis)

Base 35H Euros		Effectifs	Eff Cumulé	Base 35H Euros		Effectifs	Eff Cumulé
1 900				2 960		7	313
1 920				2 980		12	325
1 940				3 000		8	333
1 960				3 020		12	345
1 980				3 040		1	346
2 000				3 060		9	355
2 020				3 080		12	367
2 040				3 100		4	371
2 060				3 120		7	378
2 080		1	1	3 140		7	385
2 100			1	3 160		8	393
2 120		1	2	3 180		3	396
2 140		1	3	3 200		10	406
2 160			3	3 220		3	409
2 180			3	3 240		7	416
2 200			3	3 260		6	422
2 220		1	4	3 280		2	424
2 240			4	3 300		4	428
2 260		1	5	3 320		3	431
2 280		2	7	3 340		2	433
2 300		2	9	3 360		3	436
2 320			9	3 380		1	437
2 340		2	11	3 400		3	440
2 360		3	14	3 420		1	441
2 380		1	15	3 440		1	442
2 400		2	17	3 460		1	443
2 420		5	22	3 480		4	447
2 440		8	30	3 500		1	448
2 460		7	37	3 520		3	451
2 480		16	53	3 540		4	455
2 500		8	61	3 560			455
2 520		10	71	3 580		2	457
2 540		13	84	3 600		2	459
2 560		8	92	3 620		3	462
2 580		12	104	3 640			462
2 600		9	113	3 660		2	464
2 620		10	123	3 680		1	465
2 640		17	140	3 700			465
2 660		14	154	3 720		1	466
2 680		8	162	3 740			466
2 700		15	177	3 760			466
2 720		11	188	3 780			466
2 740		11	199	3 800			466
2 760		9	208	3 820		1	467
2 780		8	216	3 840			467
2 800		12	228	3 860			467
2 820		13	241	3 880			467
2 840		12	253	3 900			467
2 860		7	260	3 920			467
2 880		13	273	3 940			467
2 900		14	287	3 960			467
2 920		8	295	3 980		1	468
2 940		11	306	4 000			468

**Répartition des Effectifs Atam V3 par tranches de salaires
 au 31/10/2011**



Répartition des Effectifs Ing. & Cadres par tranches de salaires au 31/10/2011



ALSTOM TRANSPORT SA

Direction des Ressources Humaines

Dispersion des Salaires - Rémunération Annuelle Base Octobre 2011

	1 er Décile		9 ème Décile		Rapport
	Euros		Euros		
Ing. & Cad y compris IIIC	39 065		88 815		2,3
ATAM V3	34 931		45 283		1,3
ATAM jusqu'à V2	24 081		35 565		1,5
Ouvriers	22 542		29 270		1,3
Rapport IC / Ouv	1,73		3,03		
Rapport IC / Ouv Année précédente	1,68		3,13		

Les rémunérations ci-dessus ont été calculées de la façon suivante :

Ingénieurs, Cadres et Atam V3 : Forfait de Oct 2011 multiplié par 13

ATAM & Ouvriers : Base 35 H + ancienneté multiplié par 13

Le 1er Décile est le salaire tel que 10% de l'effectif de la catégorie gagne moins et 90% gagne plus

Le 9 ème Décile est le salaire tel que 90% de l'effectif de la catégorie gagne moins et 10% gagne plus

NEGOCIATION ANNUELLE OBLIGATOIRE

ETUDES STATISTIQUES DES EFFECTIFS

- Effectifs inscrits par Unité et par fonction**
- Effectifs inscrits par Catégorie et tranches d'âge**
 - Détail du Temps partiel**
 - Détail de l'effectif Hors Activité**
 - Moyenne Age et Ancte par coef et HF**
 - Moyenne Age par CSP**
- Situation des Travailleurs sous contrat CDI**
- Situation des Travailleurs sous contrat CDD**
 - Horaires Hebdomadaires pratiqués**
 - Situation de l'emploi**
- Dates de fermeture des établissements**

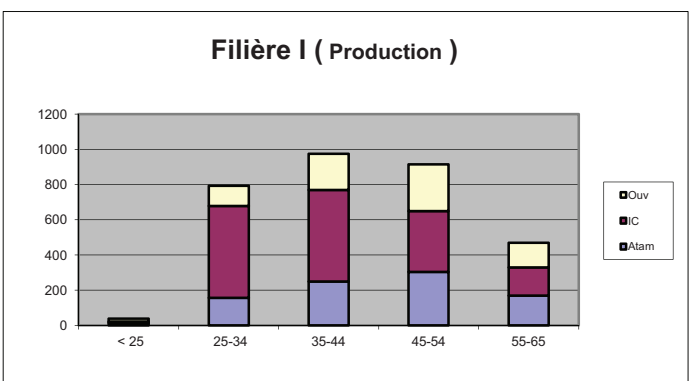
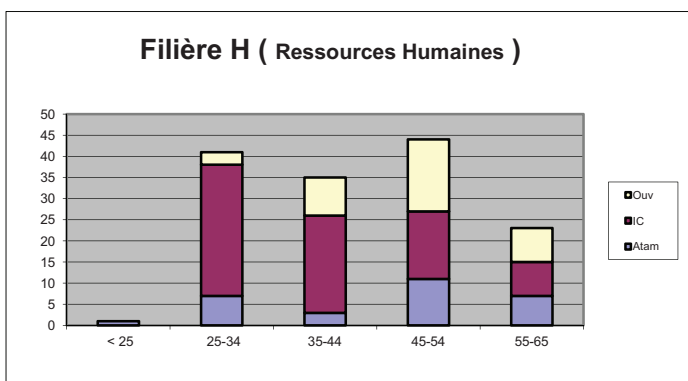
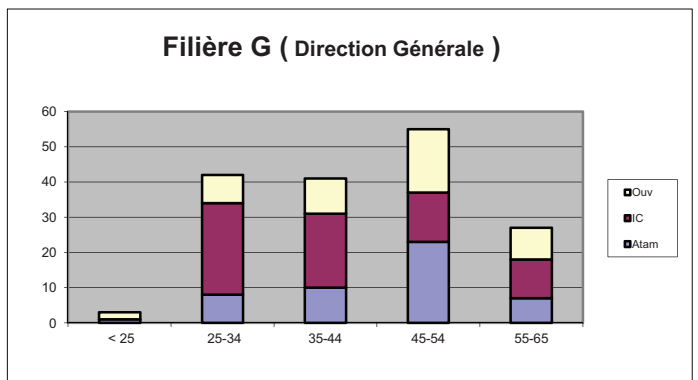
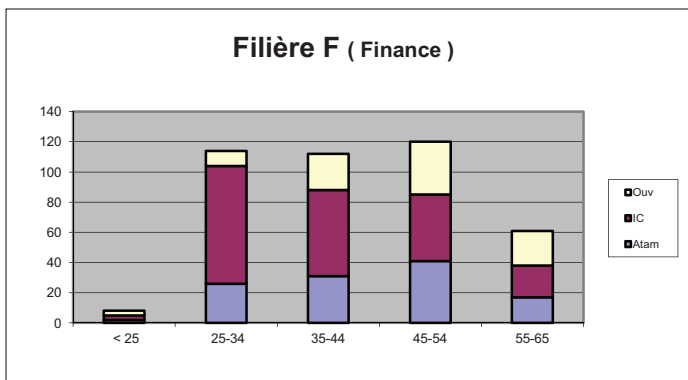
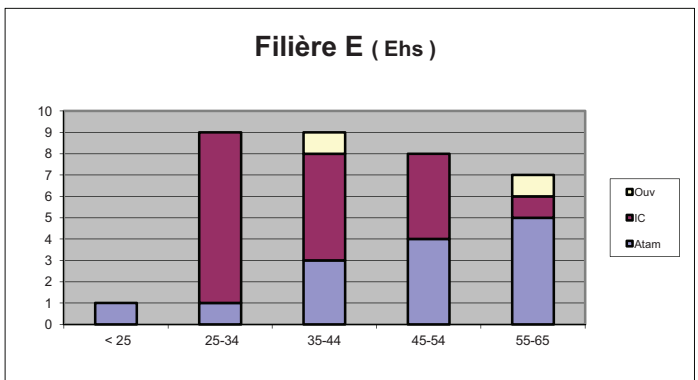
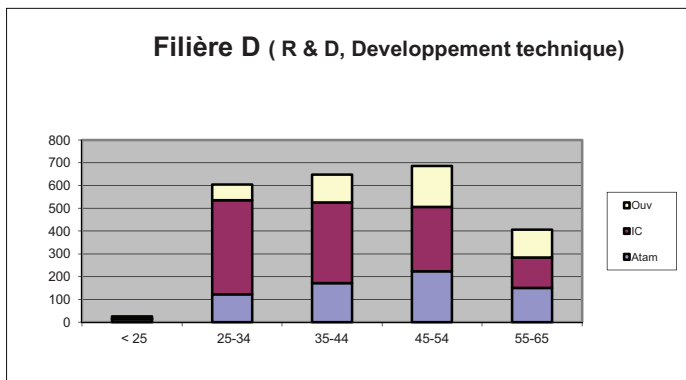
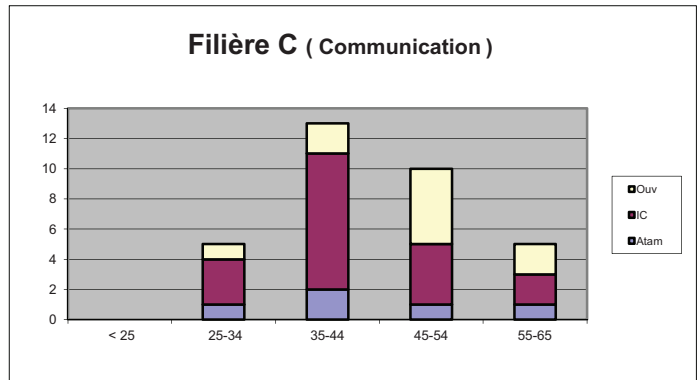
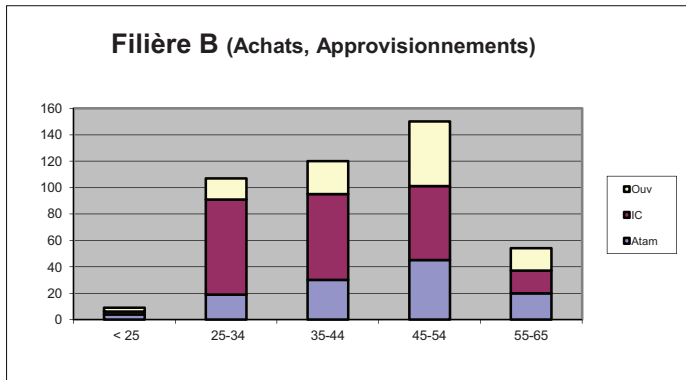
Effectifs France Inscrits par Fonction (CDI + Expat) au 31 Octobre 2011

Etablissements	IC	Atam	Ouv	Total	B	C	D	E	F	G	H	I	L	M	P	Q	S	T	U	Y	Total	
Le Creusot	158	182	254	594	31 5,2%	2 0,3%	153 25,8%	2 0,3%	42 7,1%	15 2,5%	11 1,9%	211 35,5%	3 0,5%	17 2,9%	49 8,2%	25 4,2%	25 4,2%	3 0,5%	4 0,7%	1 0,2%	594	
Belfort	180	193	225	598	34 5,7%	3 0,5%	158 26,4%	5 0,8%	26 4,3%	15 2,5%	18 3,0%	220 36,8%	2 0,3%	27 4,5%	38 6,4%	23 3,8%	25 4,2%	3 0,5%	1 0,2%		598	
OmégAt	927	231		1158	55 4,7%	4 0,3%	295 25,5%	4 0,3%	48 4,1%	17 1,5%	12 1,0%	495 42,7%	3 0,3%	51 4,4%	50 4,3%	67 5,8%	31 2,7%	14 1,2%	12 1,0%		1158	
La Rochelle	465	432	345	1242	75 6,0%	4 0,3%	369 29,7%	4 0,3%	51 4,1%	20 1,6%	14 1,1%	443 35,7%	3 0,2%	53 4,3%	65 5,2%	86 6,9%	34 2,7%	7 0,6%	12 1,0%	2 0,2%	1242	
Ornans	71	106	230	407	22 5,4%		114 28,0%		13 3,2%	1 0,2%	1 0,2%	180 44,2%		16 3,9%	23 5,7%	25 6,1%	7 1,7%	1 0,2%	3 0,7%	1 0,2%	407	
Reichshoffen	230	267	283	780	30 3,8%	6 0,8%	216 27,7%		33 4,2%	14 1,8%	8 1,0%	313 40,1%	3 0,4%	36 4,6%	41 5,3%	38 4,9%	20 2,6%	7 0,9%	11 1,4%	4 0,5%	780	
ATIS St Ouen	650	115	2	767	41 5,3%	2 0,3%	207 27,0%	6 0,8%	47 6,1%	19 2,5%	27 3,5%	267 34,8%	2 0,3%	25 3,3%	50 6,5%	37 4,8%	15 2,0%	9 1,2%	11 1,4%	2 0,3%	767	
CSY	367	134	81	582	37 6,4%	2 0,3%	146 25,1%	3 0,5%	32 5,5%	15 2,6%	17 2,9%	209 35,9%	2 0,3%	31 5,3%	32 5,2%	35 6,0%	10 1,7%	4 0,7%	6 1,0%	1 0,2%	582	
Tarbes	280	246	124	650	32 4,9%		197 30,3%	3 0,5%	30 4,6%	8 1,2%	9 1,4%	224 34,5%		34 5,2%	42 6,5%	40 6,2%	18 2,8%	8 1,2%	4 0,6%	1 0,2%	650	
Villeurbanne	472	145	28	645	24 3,7%	2 0,3%	183 28,4%	4 0,6%	22 3,4%	6 0,9%	8 1,2%	247 38,3%		40 6,2%	32 5,0%	48 7,4%	15 2,3%	5 0,8%	7 1,1%	2 0,3%	645	
Valenciennes	427	415	349	1191	59 5,0%	8 0,7%	333 28,0%	3 0,3%	71 6,0%	38 3,2%	19 1,6%	380 31,9%	4 0,3%	51 4,3%	76 6,4%	74 6,2%	46 3,9%	8 0,7%	16 1,3%	5 0,4%	1191	
France	4227	2466	1921	8614	440 5,1%	33 0,4%	2371 27,5%	34 0,4%	415 4,8%	168 2,0%	144 1,7%	3189 37,0%	22 0,3%	381 4,4%	498 5,8%	498 5,8%	246 2,8%	69 0,8%	87 1,0%	19 0,2%	8614	
Rang Filière					#N/A	13	#N/A	#N/A	#N/A	#N/A	#N/A	#N/A	#N/A	#N/A	#N/A	#N/A	#N/A	#N/A	#N/A	#N/A	#N/A	

Achats, Approvisionnements Communication R & D, Développement technique Ets France Direction Générale Ressources Humaines Production Juridique, Contentieux Maintenance Systèmes et Projets Qualité Marketing Systèmes Informatiques Services généraux Stratégies

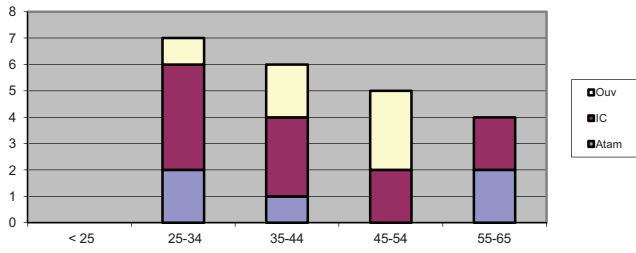
Ensemble des Unités

Au 31 Octobre 2011

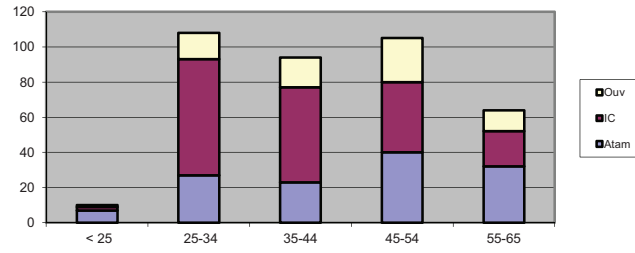


Ensemble des Unités

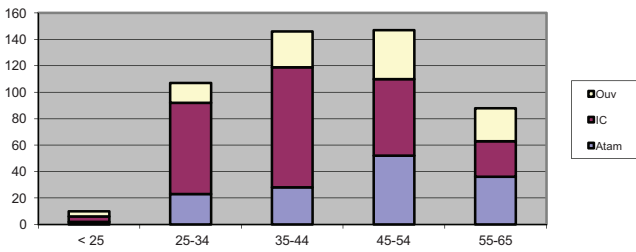
Filière L (Juridique, Contentieux)



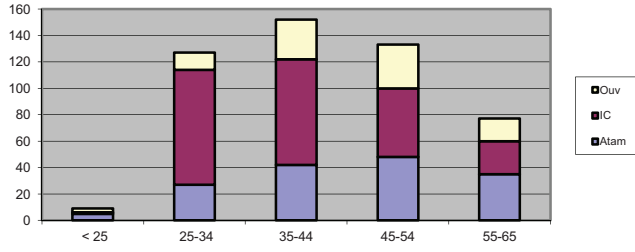
Filière M (Maintenance)



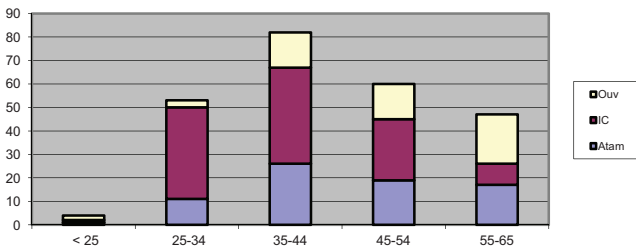
Filière P (Systèmes et Projets)



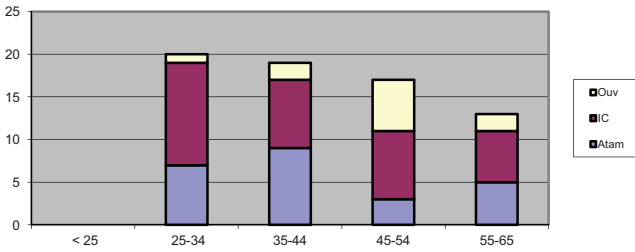
Filière Q (Qualité)



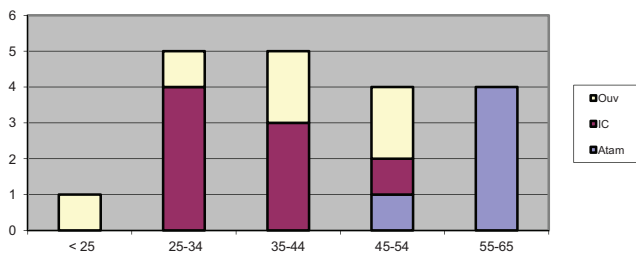
Filière S (Marketing)



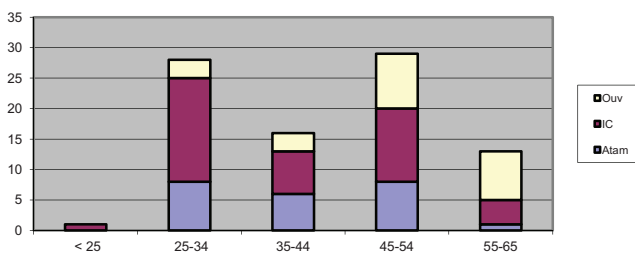
Filière T (Systèmes Informatiques)



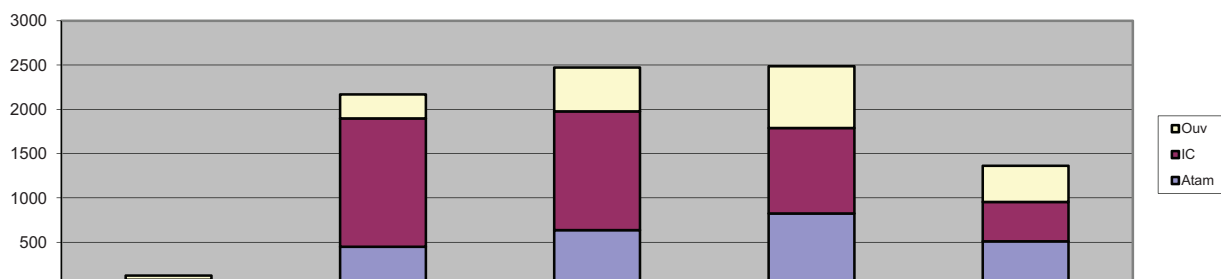
Filière Y (stratégies)



Filière U (Services généraux)



Transport SA



Effectif France Inscrits par Catégorie / Tranches d'Age (CDI + Expat) au 31 Octobre 2011

	Ingénieurs et Cadres						ATAM						OUVRIERS						Total
	00-24	25-34	35-44	45-54	55-65	Total	00-24	25-34	35-44	45-54	55-65	Total	00-24	25-34	35-44	45-54	55-65	Total	
	Le Creusot	3	64	42	34	15	158	6	26	68	57	25	182	12	22	76	111	33	
Belfort	1	53	55	54	17	180	1	20	51	100	21	193	2	10	75	121	17	225	598
OmégAT	3	312	294	211	107	927	4	27	58	99	43	231							1158
La Rochelle	1	142	182	98	42	465	8	64	129	132	99	432	6	64	66	81	128	345	1242
Ornans	1	18	27	18	7	71		11	30	43	22	106		26	74	90	40	230	407
Reichshoffen	1	91	75	48	15	230	15	63	69	82	38	267	13	46	65	113	46	283	780
ATIS St Ouen	6	236	142	182	84	650	2	18	8	43	44	115				1	1	2	767
CSY	5	137	91	80	54	367		42	25	34	33	134	5	17	13	30	16	81	582
Tarbes	1	77	94	73	35	280	7	64	58	62	55	246	7	39	22	20	36	124	650
Villeurbanne	1	156	187	89	39	472	2	18	28	47	50	145		1	5	12	10	28	645
Valenciennes	1	164	153	78	31	427	6	94	111	125	79	415	2	48	99	119	81	349	1191
Transport	24	1450	1342	965	446	4227	51	447	635	824	509	2466	47	273	495	698	408	1921	8614

DETAIL DU TEMPS PARTIEL PAR Site - AU 31/10/2011

	Temps Partiel
Le Creusot	17
Belfort	25
OmégAT	15
La Rochelle	67
Ornans	26
Reichshoffen	20
ATIS St Ouen	27
CSY	9
Tarbes	16
Villeurbanne	38
Valenciennes	60
ATSA	320

Détail de l'effectif en "Hors activité" - au 31 Octobre 2011

	TOTAL
Le Creusot	3
Belfort	12
OmégAT	11
La Rochelle	14
Ornans	7
Reichshoffen	8
ATIS St Ouen	9
CSY	7
Tarbes	13
Villeurbanne	6
Valenciennes	12
A T S A	102

NEGOCIATION ANNUELLE 2012 / 2013**MOYENNE AGE/ANCIENNETE PAR COEF. H./F****EFFECTIFS INSCRITS (CDI + Expat uniquement) AU 31/10/2011**

COEFFICIENTS	HOMMES			FEMMES			TOTAL H/F		
	EFF.	AGE MOY.	ANC. MOY	EFF.	AGE MOY.	ANC. MOY	EFF.	AGE MOY.	ANC. MOY
140 (O1)	1	24,0	2,0	0	0,0	0,0	1	24,0	2,0
145(O2)	0	0,0	0,0	0	0,0	0,0	0	0,0	0,0
155(O3)	0	0,0	0,0	0	0,0	0,0	0	0,0	0,0
170(P1)	23	45,7	20,1	2	53,5	33,0	25	46,4	21,2
180	1	58,0	42,0	0	0,0	0,0	1	58,0	42,0
190(P2)	282	40,4	13,0	43	44,4	15,0	325	40,9	13,2
215(P3)	708	43,9	17,4	43	45,6	15,3	751	44,0	17,3
225	72	45,5	23,9	14	46,3	23,5	86	45,7	23,8
240(TA-1)	523	47,2	22,5	42	48,5	23,7	565	47,3	22,6
255(TA-2)	263	48,6	25,1	43	48,1	22,0	306	48,6	24,7
270(TA-3)	223	47,1	23,8	61	46,7	21,3	284	47,0	23,3
285(TA-4)	375	39,0	14,3	86	42,4	15,5	461	39,6	14,5
305	452	43,1	17,5	133	43,6	15,1	585	43,2	16,9
335	400	46,9	21,5	113	45,4	15,9	513	46,6	20,3
365	339	49,0	23,5	125	46,1	15,7	464	48,2	21,4
395	16	56,1	32,1	4	52,0	27,0	20	55,3	31,1
CADRE I	64	26,0	1,6	22	27,0	2,1	86	26,2	1,7
CADRE II	1484	36,3	8,0	413	34,0	6,6	1897	35,8	7,7
CADRE IIIA	1095	43,5	13,1	222	39,7	9,7	1317	42,9	12,6
CADREIIIB	627	46,7	13,4	105	41,7	9,2	732	46,0	12,8
CADRE IIIC	169	50,9	16,2	26	45,7	8,1	195	50,2	15,1
TOTAL	7117	43,0	15,4	1497	40,8	12,2	8614	42,7	14,9

NEGOCIATION ANNUELLE 2012 / 2013

MOYENNE AGE/ANCIENNETE PAR CSP/ FONCTIONS H./F.
 EFFECTIFS INSCRITS (CDI + Expat uniquement) AU 31/10/2011

CSP	HOMMES			FEMMES			TOTAL H/F		
	EFF.	AGE MOY.	ANC. MOY	EFF.	AGE MOY.	ANC. MOY	EFF.	AGE MOY.	ANC. MOY
Total Ing & Cadres	3 439	41,0	10,9	788	36,8	7,7	4 227	40,2	10,3
TECHNICIEN	1380	43,5	18,3	159	41,1	12,3	1539	43,2	17,7
DESSINATEUR	180	48,4	22,6	9	52,9	33,1	189	48,6	23,1
ADMINISTRATIFS	129	46,2	20,5	435	46,5	18,5	564	46,4	19,0
AGENTS DE MAITRISE	166	47,2	22,2	8	47,5	19,9	174	47,3	22,1
Total ATAM	1855	44,5	19,2	611	45,2	17,1	2466	44,7	18,7
Total OUVRIERS	1823	45,4	20,0	98	46,1	17,2	1 921	45,4	19,9
Total Général	7117	43,0	15,4	1497	40,8	12,2	8614	42,7	14,9

FILIERES	HOMMES			FEMMES			TOTAL H/F		
	EFF.	AGE MOY.	ANC. MOY	EFF.	AGE MOY.	ANC. MOY	EFF.	AGE MOY.	ANC. MOY
B	362	43,2	15,1	78	40,4	11,3	440	42,7	14,4
C	29	46,3	20,5	4	38,5	14,5	33	45,3	19,8
D	1983	43,4	15,7	388	41,1	12,8	2371	43,0	15,2
E	25	43,5	17,0	9	41,3	10,1	34	42,9	15,2
F	332	42,7	14,8	83	39,4	11,4	415	42,1	14,1
G	140	43,3	15,5	28	42,6	14,2	168	43,2	15,2
H	119	43,7	16,2	25	37,6	9,8	144	42,7	15,1
I	2632	42,7	15,2	557	41,2	12,2	3189	42,5	14,6
L	19	43,8	15,7	3	33,3	1,7	22	42,4	13,8
M	316	42,1	14,7	65	41,7	13,1	381	42,0	14,4
P	405	43,8	16,2	93	40,6	12,0	498	43,2	15,4
Q	415	42,5	14,7	83	40,6	11,4	498	42,2	14,1
S	202	43,8	17,1	44	38,7	11,1	246	42,9	16,0
T	60	42,8	15,8	9	44,0	14,3	69	42,9	15,6
U	64	43,0	15,3	23	40,0	10,6	87	42,2	14,1
Y	14	42,6	14,7	5	42,8	17,6	19	42,7	15,5
TOTAL	7117	43,0	15,4	1497	40,8	12,2	8 614	42,7	14,9

**SITUATION DES TRAVAILLEURS SOUS CONTRAT A DUREE INDETERMINEE
AU 31/10/2011**

ETABLISSEMENT	Nombre de SALARIES TITULAIRES D'UN CDI
Transport France	8353

**SITUATION DES TRAVAILLEURS SOUS CONTRAT A DUREE DETERMINEE
DES INTERIMAIRES & DES CONTRATS SPECIAUX AU 31/10/2011**

ETAB	NBRE MOYEN <u>MENSUEL</u> TRAVAILLEURS TEMPORAIRES	DUREE MOYENNE CONTRATS DE TRAVAIL TEMPORAIRES <u>EN JOURS</u>	NOMBRE DE SALARIES TITULAIRES D'UN CDD (Hors Apprentis & Qualif)
Transport France	889	86	33

ETAB	NBRE DE SALARIES EN CONTRATS DE PROFESSIONALISATION	NBRE DE SALARIES EN CONTRATS D'APPRENTISSAGE
Transport France	35	158